

HỒ SƠ
THIẾT KẾ BẢN VẼ THI CÔNG

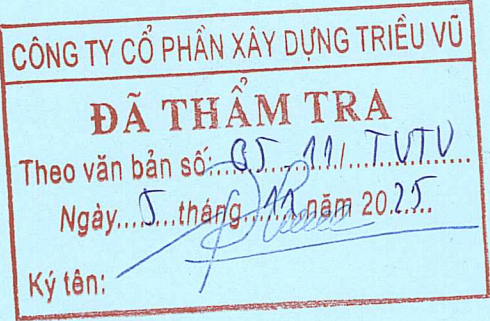
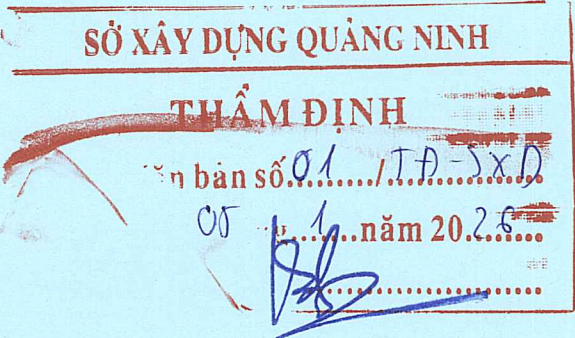
CÔNG TRÌNH

CẢI TẠO, NÂNG CẤP, CHỈNH TRANG

KẾT HỢP XỬ LÝ CÁC ĐIỂM NGẬP ÚNG VÀ ĐẢM BẢO AN TOÀN GIAO THÔNG CÁC TUYẾN
ĐƯỜNG KHU DÂN CƯ CAO THẮNG 1A VÀ CAO THẮNG 3, PHƯỜNG HÀ LÂM, TỈNH QUẢNG NINH

HẠNG MỤC: CẤP NƯỚC PHÒNG CHÁY CHỮA CHÁY

ĐỊA ĐIỂM: PHƯỜNG HÀ LÂM, TỈNH QUẢNG NINH





THIẾT KẾ BẢN VẼ THI CÔNG

CẢI TẠO, NÂNG CẤP, CHỈNH TRANG

KẾT HỢP XỬ LÝ CÁC ĐIỂM NGẬP ÚNG VÀ ĐẢM BẢO AN TOÀN GIAO THÔNG CÁC TUYẾN ĐƯỜNG KHU DÂN CƯ CAO THẮNG 1A VÀ CAO THẮNG 3, PHƯỜNG HÀ LÂM, TỈNH QUẢNG NINH

HẠNG MỤC: CẤP NƯỚC PHÒNG CHÁY CHỮA CHÁY



Đ/D.CHỦ ĐẦU TƯ
CHỦ TỊCH



Bùi Thị Huyền Trang



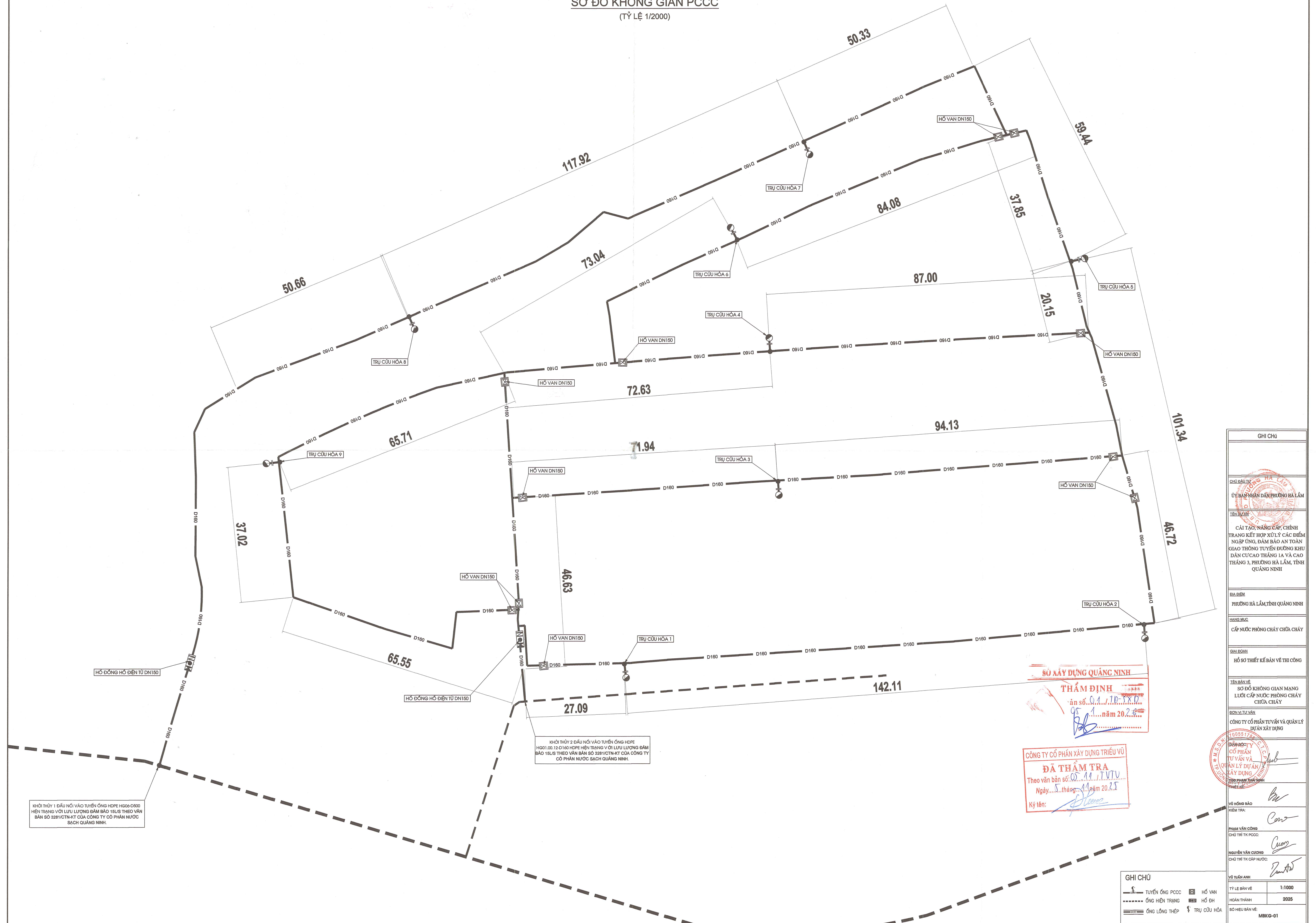
Đ/D.ĐƠN VỊ TƯ VẤN

TỔNG GIÁM ĐỐC
Phạm Hải Ninh



DANH MỤC BẢN VẼ				
STT	TÊN BẢN VẼ	KHỔ GIẤY	KÝ HIỆU	GHI CHÚ
I	TỔNG MẶT BẰNG			
1	TỔNG MẶT BẰNG THIẾT KẾ CẤP NƯỚC PHÒNG CHÁY VÀ CHỮA CHÁY	A0	TMB-01	
2	SƠ ĐỒ KHÔNG GIAN MẠNG LƯỚI PHÒNG CHÁY CHỮA CHÁY	A1	MBKG-01	
II	MẶT BẰNG PHÂN MẢNH			
1	MẶT BẰNG THIẾT KẾ CẤP NƯỚC PCCC MẢNH 1	A3	MB-01	
2	MẶT BẰNG THIẾT KẾ CẤP NƯỚC PCCC MẢNH 2	A3	MB-02	
3	MẶT BẰNG THIẾT KẾ CẤP NƯỚC PCCC MẢNH 3	A3	MB-03	
4	MẶT BẰNG THIẾT KẾ CẤP NƯỚC PCCC MẢNH 4	A3	MB-04	
III	CHI TIẾT			
1	CHI TIẾT HỒ ĐỒNG HỒ ĐIỆN TỬ D150	A3	CT-01	
2	CHI TIẾT TỦ ĐẶT HIỂN THỊ ĐỒNG HỒ	A3	CT-02	
3	CHI TIẾT HỒ VAN DN150	A3	CT-03	
4	CHI TIẾT TRỤ CỨU HỎA DN100	A3	CT-04	
5	CHI TIẾT TRỤ NỒI	A3	CT-05	
4	CHI TIẾT MUONG ĐÀO+THỐNG KÊ VẬT TƯ	A3	CT-06	
IV	TRẮC DỌC			
1	BÌNH ĐỒ+TRẮC DỌC TUYẾN ỐNG TỪ ĐOẠN A1-A6	A3	TD-01	
2	BÌNH ĐỒ+TRẮC DỌC TUYẾN ỐNG TỪ ĐOẠN A6-B6	A3	TD-02	
3	BÌNH ĐỒ+TRẮC DỌC TUYẾN ỐNG TỪ ĐOẠN C8-C11	A3	TD-03	
4	BÌNH ĐỒ+TRẮC DỌC TUYẾN ỐNG TỪ ĐOẠN C1-C10	A3	TD-04	
5	BÌNH ĐỒ+TRẮC DỌC TUYẾN ỐNG TỪ ĐOẠN C10-C17	A3	TD-05	
6	BÌNH ĐỒ+TRẮC DỌC TUYẾN ỐNG TỪ ĐOẠN C17-C3	A3	TD-06	
7	BÌNH ĐỒ+TRẮC DỌC TUYẾN ỐNG TỪ ĐOẠN C4-C7	A3	TD-07	
8	BÌNH ĐỒ+TRẮC DỌC TUYẾN ỐNG TỪ ĐOẠN C6-C12	A3	TD-08	

(TỶ LỆ 1/2000)



MẶT BẰNG THIẾT KẾ CẤP NƯỚC PCCC (MẢNH 1)

(TỶ LỆ 1/500)



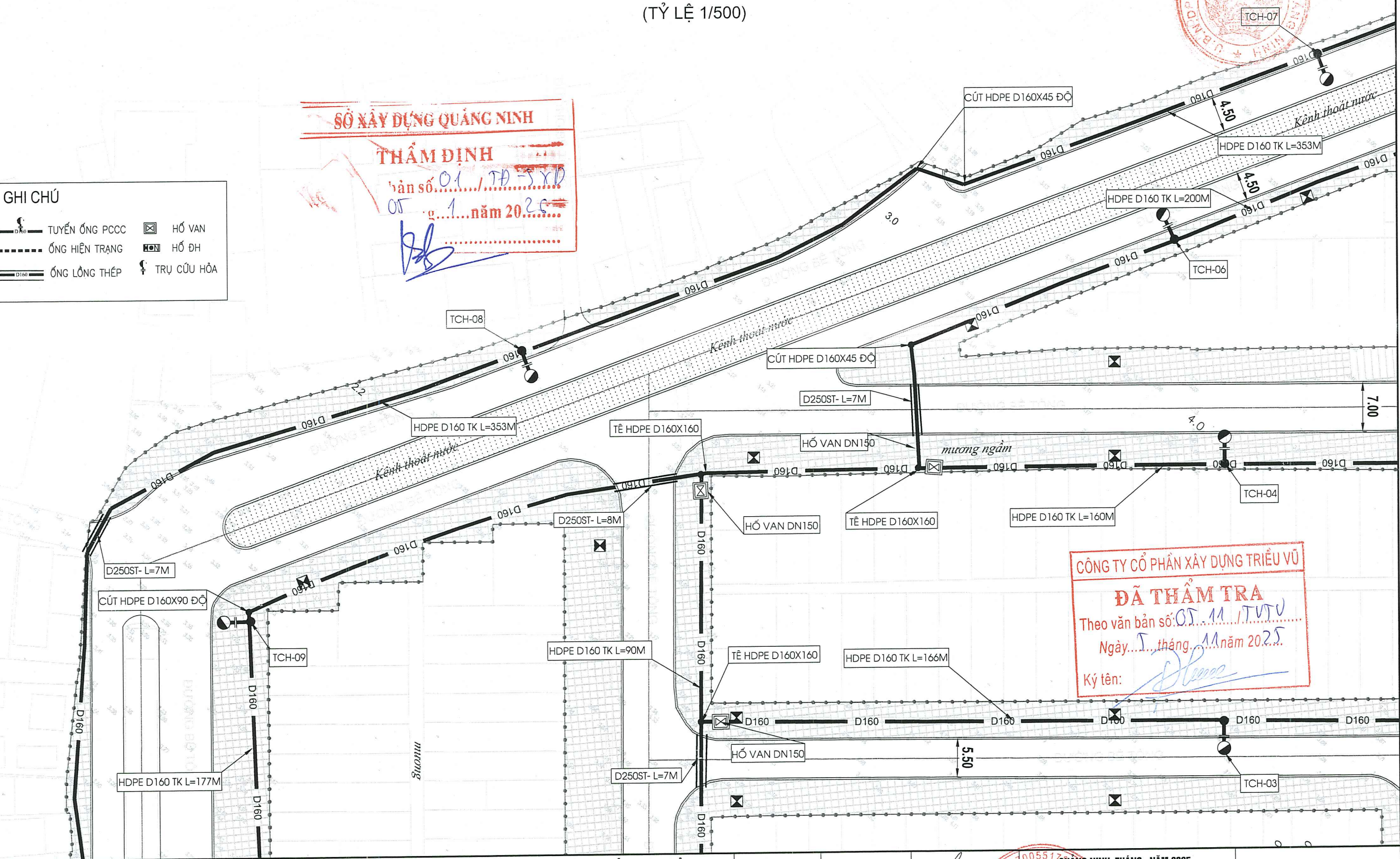
SỞ XÂY DỰNG QUẢNG NINH

THẨM ĐỊNH

Bản số: 01 / TĐ-SXD
Ngày: 1 / năm 2025

GHI CHÚ

- Tuyến ống PCCC □ Hố van
- - - - - Ống hiện trạng □ Hố ĐH
= D160 = Ống lồng thép ♀ Trụ cứu hỏa

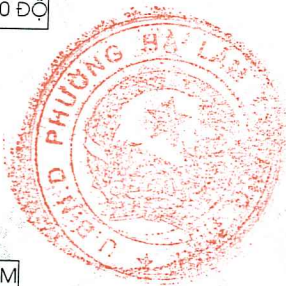


CÔNG TY CỔ PHẦN XÂY DỰNG TRIỀU VŨ
ĐÃ THẨM TRA
Theo văn bản số: 05.11 / TUV
Ngày: 1 / tháng 11 / năm 2025
Ký tên: [Signature]

<p>ỦY BAN NHÂN DÂN PHƯỜNG HÀ LÂM</p> <p>CÔNG TY CỔ PHẦN TƯ VẤN VÀ QUẢN LÝ DỰ ÁN XÂY DỰNG</p>	<p>CÔNG TRÌNH: CẢI TẠO, NÂNG CẤP, CHỈNH TRANG KẾT HỢP XỬ LÝ CÁC ĐIỂM NGẬP ÚNG, ĐẢM BẢO AN TOÀN GIAO THÔNG CÁC TUYẾN ĐƯỜNG, KHU DÂN CƯ CAO THẮNG 1A VÀ CAO THẮNG 3, PHƯỜNG HÀ LÂM, TỈNH QUẢNG NINH</p> <p>HẠNG MỤC: TUYẾN ống cấp nước PCCC THIẾT KẾ BẢN VẼ THI CÔNG</p>	THIẾT KẾ	VŨ HỒNG BẢO	<p>QUẢNG NINH, THÁNG...NĂM 2025</p> <p>CÔNG TY CỔ PHẦN TƯ VẤN VÀ QUẢN LÝ DỰ ÁN XÂY DỰNG</p> <p>TỔNG GIÁM ĐỐC CÔNG TY</p> <p>TGD. PHẠM THÁI NINH</p>	<p>MẶT BẰNG THIẾT KẾ CẤP NƯỚC PCCC MẢNH 1</p>
		KIỂM TRA	PHẠM VĂN CÔNG		
		CHỦ TRÌ TK PCCC	NGUYỄN VĂN CƯƠNG		
		CHỦ TRÌ TK CN	VŨ TUẤN ANH		
				TỈ LỆ:	BẢN VẼ SỐ: MB-01

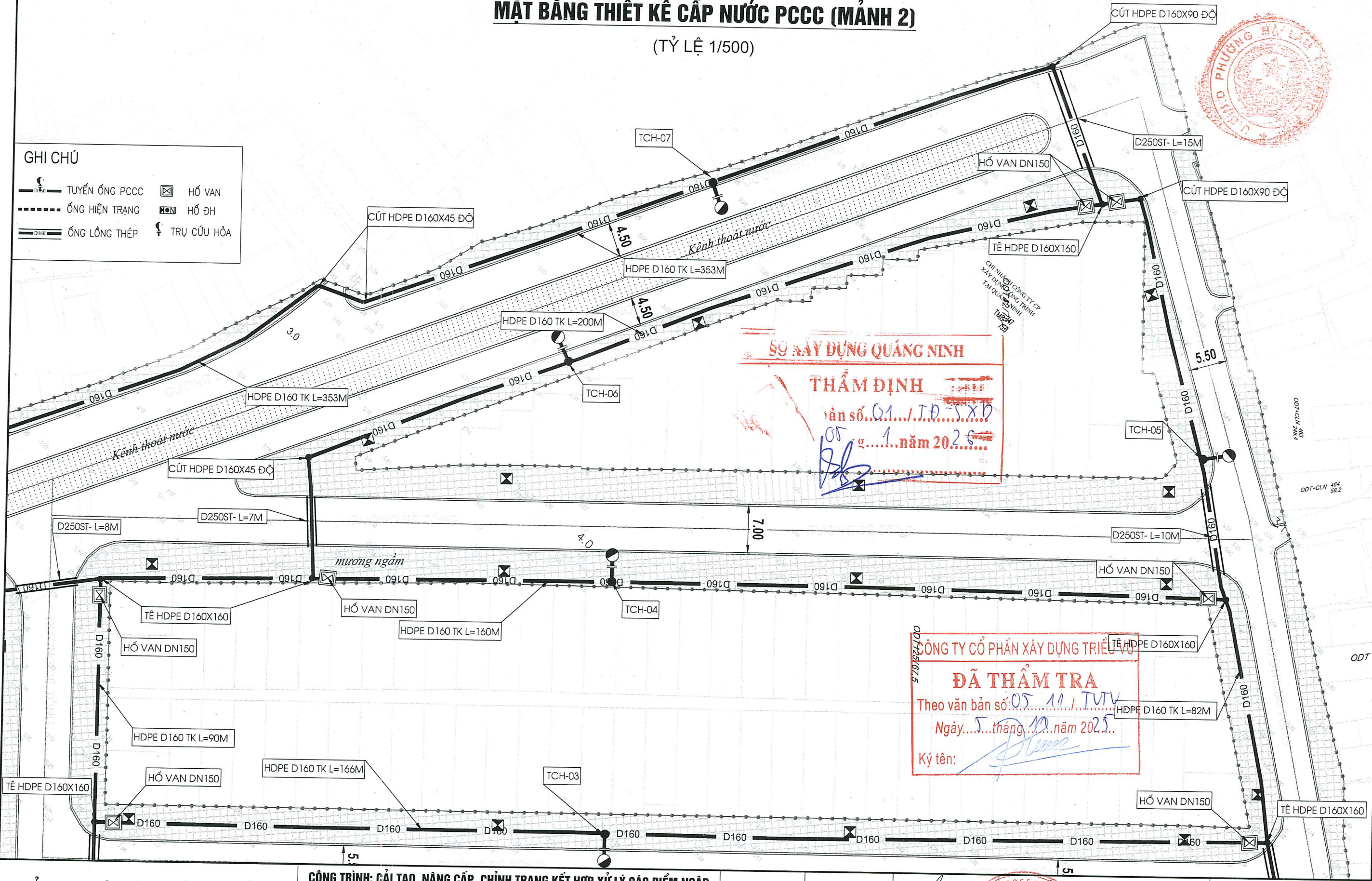
MẶT BẰNG THIẾT KẾ CẤP NƯỚC PCCC (MẢNH 2)

(TỶ LỆ 1/500)



GHI CHÚ

- Tuyến ống PCCC
--- Ống hiện trạng
— D160 Ống lồng thép
□ Hố van
□ Hố DH
☼ Trụ cứu hỏa



CÔNG TY CỔ PHẦN XÂY DỰNG TRIỆU VĨ
ĐÃ THẨM TRA
Theo văn bản số: 05.11/TUV
Ngày: 5 tháng 10 năm 2025
Ký tên: [Signature]

ỦY BAN NHÂN DÂN PHƯỜNG HÀ LÂM



CÔNG TY CỔ PHẦN TƯ VẤN
VÀ QUẢN LÝ DỰ ÁN XÂY DỰNG

CÔNG TRÌNH: CẢI TẠO, NÂNG CẤP, CHỈNH TRANG KẾT HỢP XỬ LÝ CÁC ĐIỂM NGẬP
ỦNG, ĐẢM BẢO AN TOÀN GIAO THÔNG CÁC TUYẾN ĐƯỜNG, KHU DÂN CƯ CAO THẮNG
1A VÀ CAO THẮNG 3, PHƯỜNG HÀ LÂM, TỈNH QUẢNG NINH

HẠNG MỤC:
TUYẾN ỐNG CẤP NƯỚC PCCC
THIẾT KẾ BẢN VẼ THI CÔNG

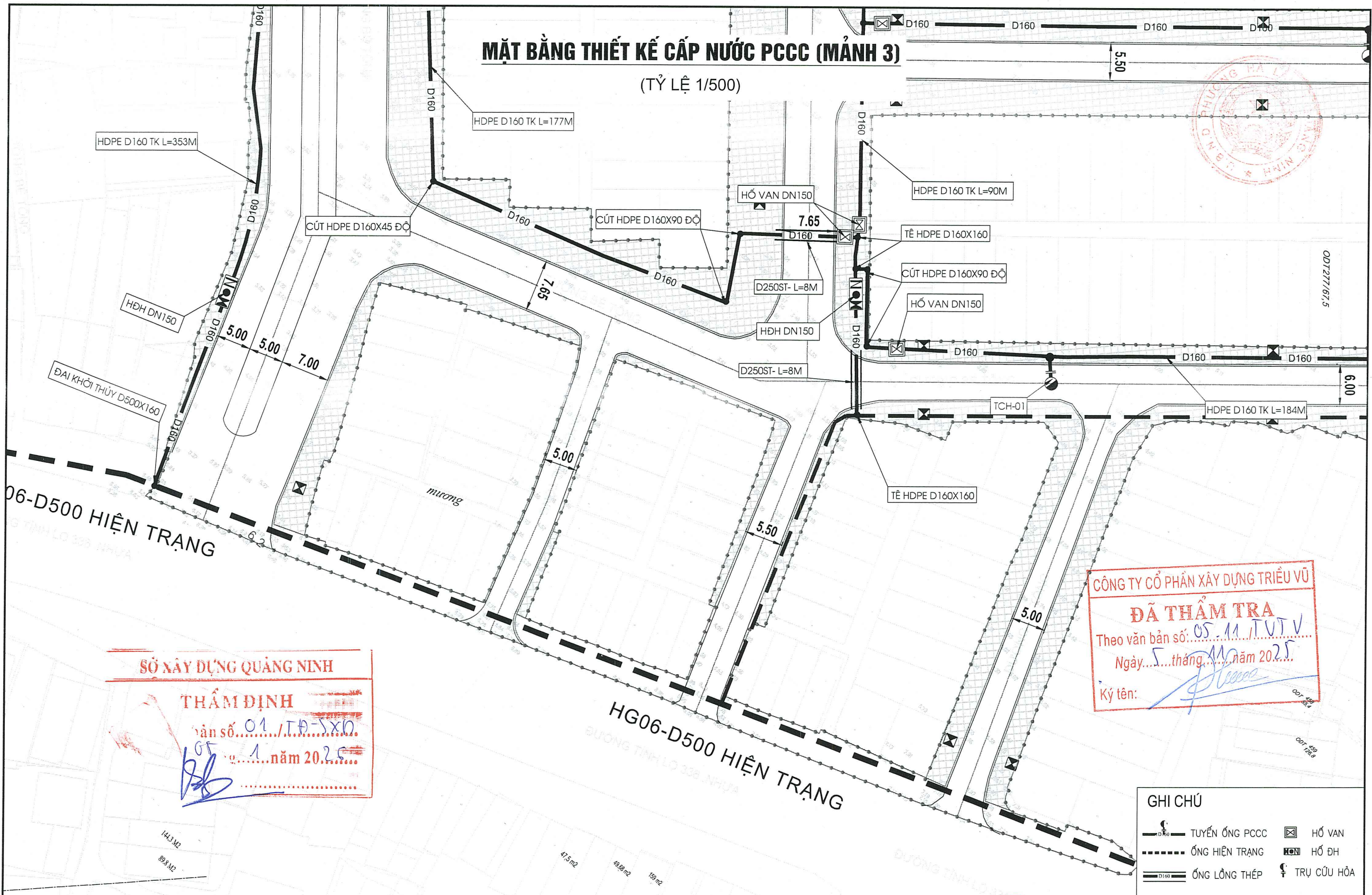
THIẾT KẾ	VŨ HỒNG BẢO
KIỂM TRA	PHẠM VĂN CÔNG
CHỦ TRÌ TK PCCC	NGUYỄN VĂN CƯƠNG
CHỦ TRÌ TK CN	VŨ TUẤN ANH

QUẢNG NINH, THÁNG... NĂM 2025
TỔNG GIÁM ĐỐC CÔNG TY
CÔNG TY CỔ PHẦN TƯ VẤN VÀ QUẢN LÝ DỰ ÁN XÂY DỰNG
TGD. PHẠM THÁI NINH

MẶT BẰNG THIẾT KẾ CẤP NƯỚC
PCCC MẢNH 2

TỈ LỆ: BẢN VẼ SỐ: MB-02

MẶT BẰNG THIẾT KẾ CẤP NƯỚC PCCC (MẢNH 3)
(TỶ LỆ 1/500)



SỞ XÂY DỰNG QUẢNG NINH
THẨM ĐỊNH
VĂN SỐ: 01/TA-SXD
Ngày: 1 tháng 1 năm 2025

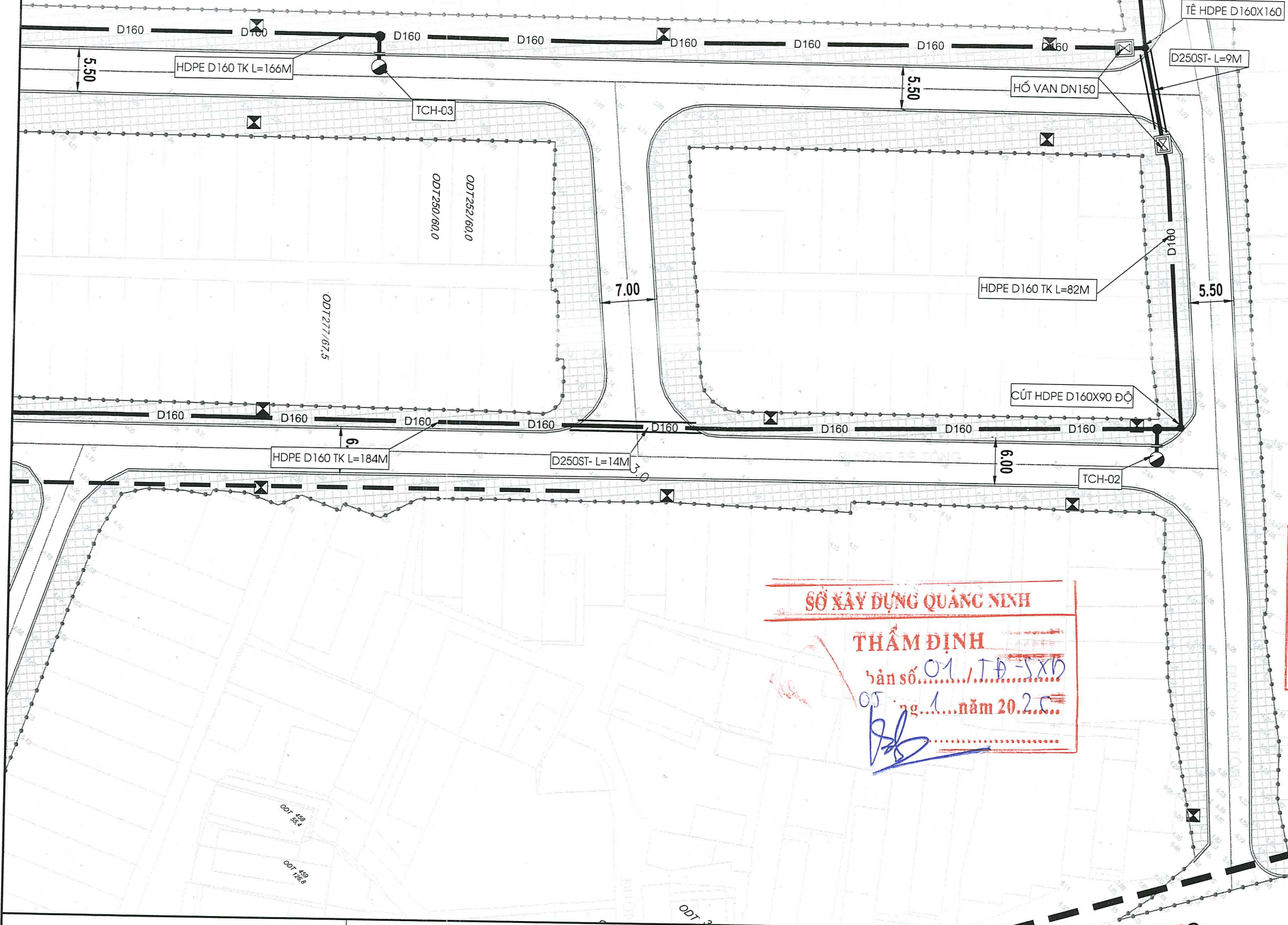
CÔNG TY CỔ PHẦN XÂY DỰNG TRIỀU VŨ
ĐÃ THẨM TRA
Theo văn bản số: 05/11/TUTV
Ngày: 5 tháng 1 năm 2025
Ký tên:

- GHI CHÚ
- TUYẾN ỐNG PCCC
 - ỐNG HIỆN TRẠNG
 - ỐNG LỒNG THÉP
 - HỒ VAN
 - HỒ ĐH
 - TRỤ CỨU HỎA

ỦY BAN NHÂN DÂN PHƯỜNG HÀ LÂM		CÔNG TRÌNH: CẢI TẠO, NÂNG CẤP, CHỈNH TRANG KẾT HỢP XỬ LÝ CÁC ĐIỂM NGẬP ÚNG, ĐẢM BẢO AN TOÀN GIAO THÔNG CÁC TUYẾN ĐƯỜNG, KHU DÂN CƯ CAO THẮNG 1A VÀ CAO THẮNG 3, PHƯỜNG HÀ LÂM, TỈNH QUẢNG NINH		THIẾT KẾ	VŨ HỒNG BẢO	CÔNG TY CỔ PHẦN TƯ VẤN VÀ QUẢN LÝ DỰ ÁN XÂY DỰNG QUẢNG NINH, THÁNG... NĂM 2025 TỔNG GIÁM ĐỐC CÔNG TY TGD. PHẠM THÁI NINH	MẶT BẰNG THIẾT KẾ CẤP NƯỚC PCCC MẢNH 3	
		HẠNG MỤC: TUYẾN ỐNG CẤP NƯỚC PCCC THIẾT KẾ BẢN VẼ THI CÔNG		KIỂM TRA	PHẠM VĂN CÔNG		TỈ LỆ:	
				CHỦ TRÌ TK PCCC	NGUYỄN VĂN CƯƠNG			
				CHỦ TRÌ TK CN	VŨ TUẤN ANH			
CÔNG TY CỔ PHẦN TƯ VẤN VÀ QUẢN LÝ DỰ ÁN XÂY DỰNG							BẢN VẼ SỐ: MB-03	

MẶT BẰNG THIẾT KẾ CẤP NƯỚC PCCC (MẢNH 4)







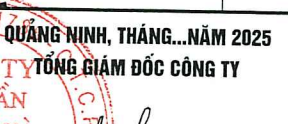
(TỶ LỆ 1/500)



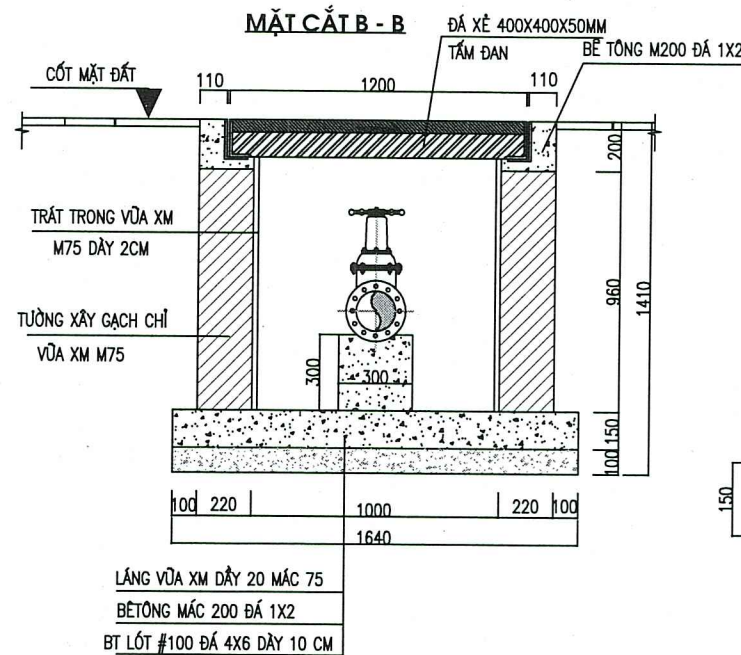
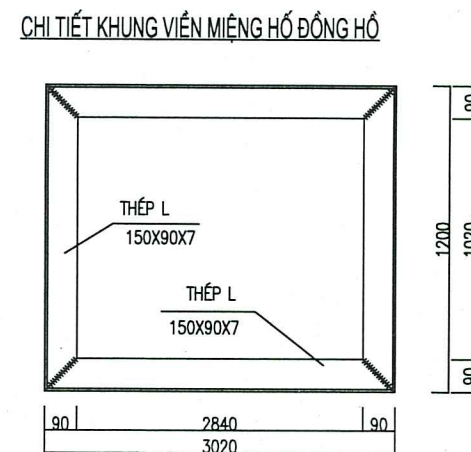
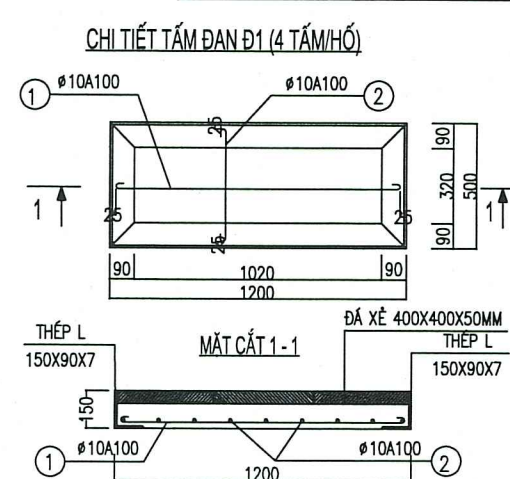
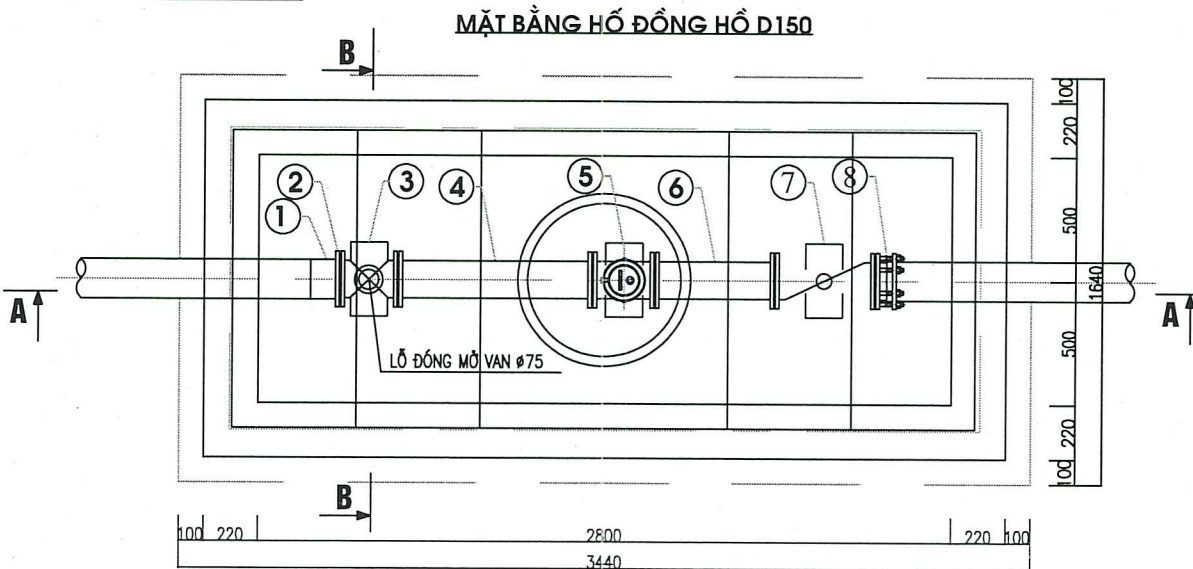
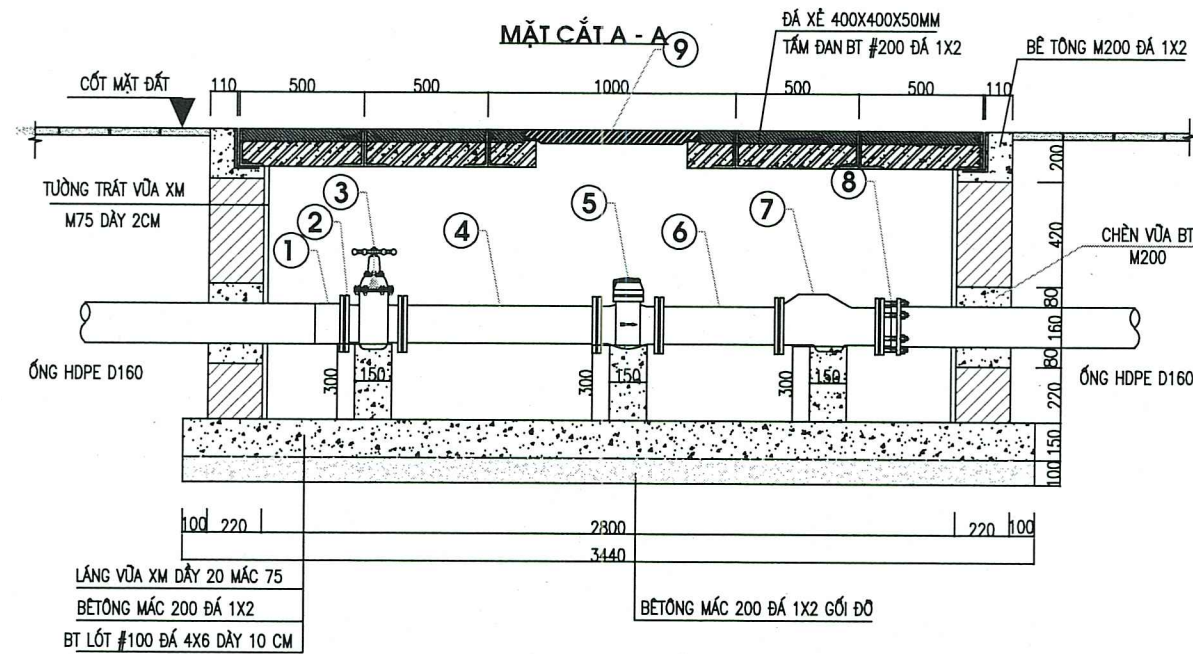
SỞ XÂY DỰNG QUẢNG NINH
THẨM ĐỊNH
bản số.../...
05/.../... năm 2025

CÔNG TY CỔ PHẦN XÂY DỰNG TRIỀU VŨ
ĐÃ THẨM TRA
Theo văn bản số: 05/11/TUTV
Ngày... tháng... năm 2025
Ký tên: [Signature]

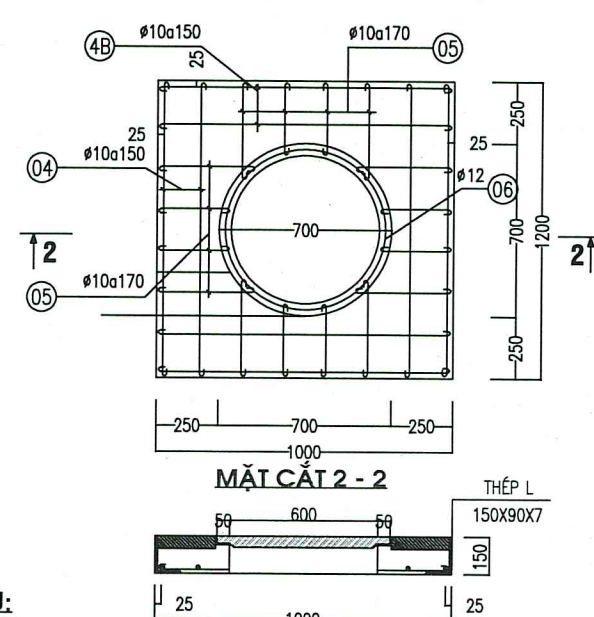
- GHI CHÚ
- TUYẾN ỐNG PCCC
 - ỐNG HIỆN TRẠNG
 - ỐNG LỒNG THÉP
 - HỒ VAN
 - HỒ ĐH
 - TRỤ CỨU HỎA

<div>ỦY BAN NHÂN DÂN PHƯỜNG HÀ LẨM</div> <div>CÔNG TY CỔ PHẦN TƯ VẤN VÀ QUẢN LÝ DỰ ÁN XÂY DỰNG</div>		<div>CÔNG TRÌNH: CẢI TẠO, NÂNG CẤP, CHỈNH TRANG KẾT HỢP XỬ LÝ CÁC ĐIỂM NGẬP ÚNG, ĐẢM BẢO AN TOÀN GIAO THÔNG CÁC TUYẾN ĐƯỜNG, KHU DÂN CƯ CAO THẮNG 1A VÀ CAO THẮNG 3, PHƯỜNG HÀ LẨM, TỈNH QUẢNG NINH</div> <div>HẠNG MỤC: TUYẾN ỐNG CẤP NƯỚC PCCC</div> <div>THIẾT KẾ BẢN VẼ THI CÔNG</div>		<div>THIẾT KẾ</div> <div>VŨ HỒNG BẢO</div> <div></div>	<div>KIỂM TRA</div> <div>PHẠM VĂN CÔNG</div> <div></div>	<div>CHỦ TRÌ TK PCCC</div> <div>NGUYỄN VĂN CƯỜNG</div> <div></div>	<div>CHỦ TRÌ TK CN</div> <div>VŨ TUẤN ANH</div> <div></div>	<div>QUẢNG NINH, THÁNG...NĂM 2025</div> <div>TỔNG GIÁM ĐỐC CÔNG TY</div> <div></div> <div>TGD. PHẠM THÁI NINH</div>		<div>MẶT BẰNG THIẾT KẾ CẤP NƯỚC PCCC MẢNH 4</div> <div>TỶ LỆ:</div> <div>BẢN VẼ SỐ: MB-04</div>	
---	--	--	--	---	---	---	--	---	--	---	--

CHI TIẾT HỐ ĐỒNG HỒ DN150 (SL: 02 HỐ)



BỐ TRÍ THÉP TẤM ĐẠN D2 (01 TẤM)

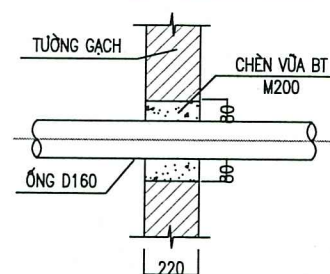


GHI CHÚ:

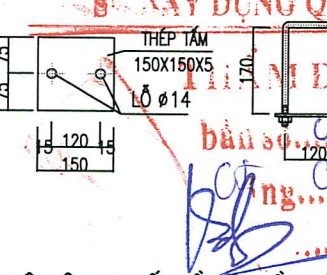
- KÍCH THƯỚC SỬ DỤNG TRONG BẢN VẼ LA MM TRỪ KHI CÓ GHI CHÚ KHÁC.
- CỐT THÉP SỬ DỤNG LOẠI: CI(Φ) RA = 2000KG/CM2, CII(Φ) RA = 2600 KG/CM2.
- KHI ĐỔ TẤM ĐẠN ĐẶT CHỖ LỖ MỎ VẠN ĐƯỜNG KÍNH D75
- CHIỀU SÂU TỪ MẶT ĐẤT ĐẾN ĐỈNH ỐNG PHỤ THUỘC VÀO HIỆN TRƯỜNG THI CÔNG THỰC TẾ

thống kê thép viền miệng hố				
1	THÉP L 150X90X7	3020	2 X 1	6.04
2	THÉP TẤM KT:150X150X5	CÁI	2X4	
3	BULÔNG M12 L=460	BỘ	2X4	

CHI TIẾT QUA TƯỜNG



CHI TIẾT QUAI TẤM ĐẠN (2 CÁI/TẤM)



THỐNG KÊ VẬT TƯ HỐ ĐỒNG HỒ DN150 (1 HỐ)

STT	TÊN VẬT LIỆU	ĐƠN VỊ	SỐ LƯỢNG
1	BU hđpe d160	cái	01
2	bích thép rỗng dn150	cái	01
3	van cổng bb dn150	cái	01
4	đoạn ống bb inox chống cháy rỗi dn150	m	0.75
5	đồng hồ Điện Từ BB dn150	bộ	01
6	đoạn ống bb inox chống cháy rỗi dn150	m	0.45
7	van 1 chiều bb dn150	cái	01
8	adapter gang d160	cái	01
9	nắp đồng hồ bằng gang d700	bộ	01
10	ống sun d50 luồn dây	m	05

THỐNG KÊ CỐT THÉP HỐ ĐỒNG HỒ DN150 (1 HỐ)

SỐ HIỆU	HÌNH DẠNG - KÍCH THƯỚC	Ø	CHIỀU DÀI (MM)	TỔNG SỐ THANH	TỔNG CHIỀU DÀI (M)
thống kê thép tấm đan loại d1 (4 tấm)					
1	50 1150 50	10	1250	4x4	20
2	50 450 50	10	550	9x4	19.80
3	V150X90X7		1200+500	2x4	13.6
thống kê thép tấm đan loại d2 (1 tấm)					
4	50 950 50	10	1050	4	4.20
4B	50 1100 50	10	1250	4	5.0
5	50 TB=350 50	10	450	18	8.10
6	50	12	2250	1 x 1	2.25
7	V150X90X7				13.0

ỦY BAN NHÂN DÂN PHƯỜNG HÀ LÂM



CÔNG TY CỔ PHẦN TƯ VẤN
VÀ QUẢN LÝ DỰ ÁN XÂY DỰNG

CÔNG TRÌNH: CẢI TẠO, NÂNG CẤP, CHỈNH TRANG KẾT HỢP XỬ LÝ CÁC ĐIỂM NGẬP
ỨNG, ĐẢM BẢO AN TOÀN GIAO THÔNG CÁC TUYẾN ĐƯỜNG, KHU DÂN CƯ CAO THẮNG
1A VÀ CAO THẮNG 3, PHƯỜNG HÀ LÂM, TỈNH QUẢNG NINH

HẠNG MỤC:
TUYẾN ỐNG CẤP NƯỚC PCCC
THIẾT KẾ BẢN VẼ THI CÔNG

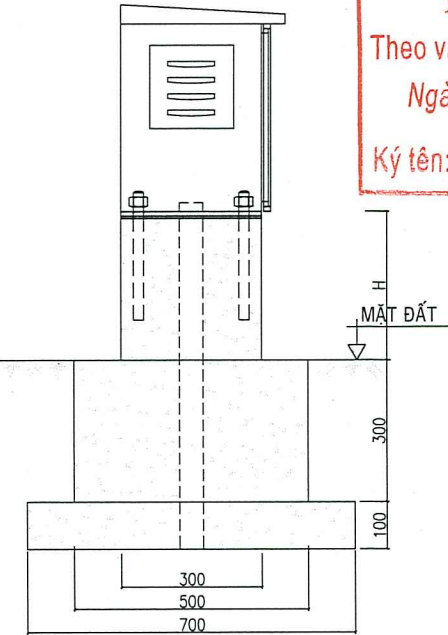
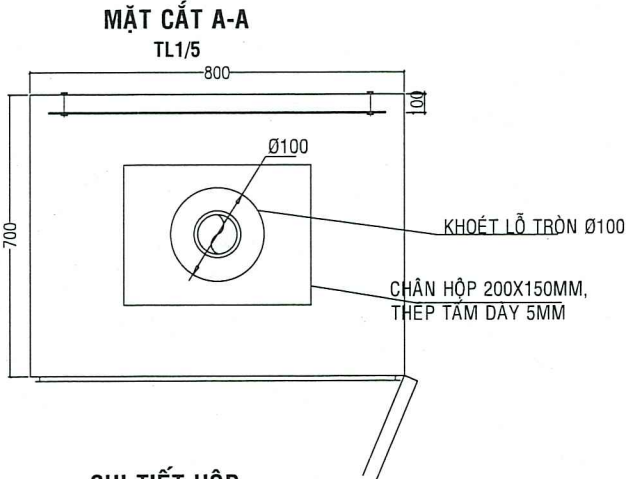
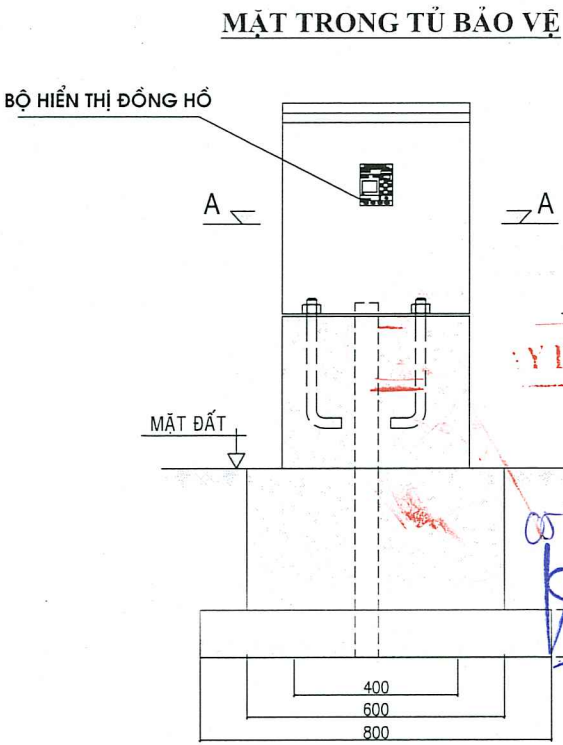
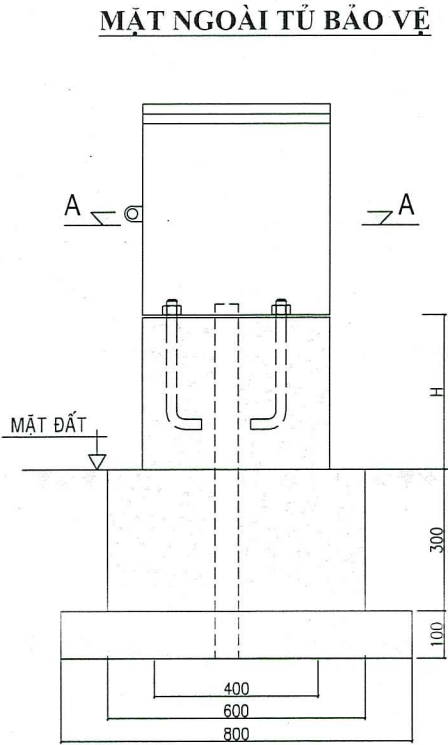
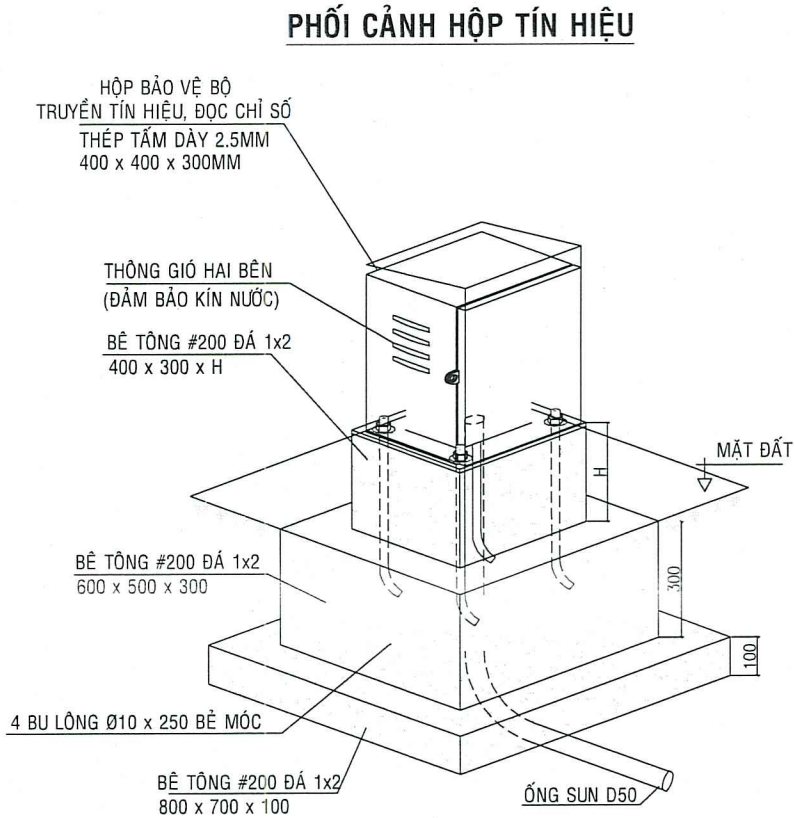
THIẾT KẾ: VŨ HỒNG BẢO
KIỂM TRA: PHẠM VĂN CÔNG
CHỦ TRÌ TK PCCC: NGUYỄN VĂN CƯƠNG
CHỦ TRÌ TK CN: VŨ TUẤN ANH

QUẢNG NINH, THÁNG...NĂM 2025
CÔNG TY CỔ PHẦN TƯ VẤN VÀ QUẢN LÝ DỰ ÁN XÂY DỰNG
TỔNG GIÁM ĐỐC CÔNG TY
TGD. PHẠM THÁI NINH

CHI TIẾT HỐ ĐỒNG HỒ DN150

TỈ LỆ: BẢN VẼ SỐ: CT-01

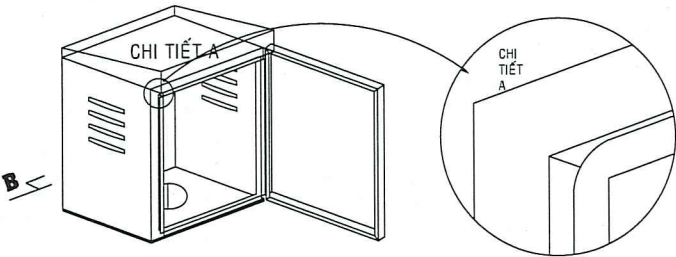
CHI TIẾT TỦ ĐẶT BỘ HIỂN THỊ ĐỒNG HỒ



GHI CHÚ:

- SƠN TÍNH ĐIỆN TRONG VÀ NGOÀI, SƠN MÀU GI;
- HỘ VÀ CỬA HỘ LÀ LOẠI NGOÀI TRỜI SỬ DỤNG 02 BẢN LỀ;
- PHÍA MẶT TRONG CÓ BẢN MÃ THÉP (DÀY 1,5MM) DÙNG LẮP THIẾT BỊ;
- LẮP ĐẶT TẮM CÁCH NHIỆT CHO TẤT CẢ CÁC MẶT TRONG;
- CỬA THÔNG GIÓ CÓ LƯỚI CHỐNG BỤI VÀ CÔN TRỪNG;
- KÍCH THƯỚC BẢN VẼ TÍNH BẰNG MM;
- TỦ CÓ THỂ TREO LÊN CỘT ĐIỆN HOẶC CỘT ĐÈN CHIẾU SÁNG TRÊN VỈA HÈ VỚI CHIỀU CAO ĐỦ TẦM NHÌN VÀ AN TOÀN BẢO VỆ.
- CHIỀU CAO TỦ CỘT MẶT ĐẤT ĐẾN TỦ ĐIỆN (H>=0,5M) ĐỂ BẢO VỆ CHỐNG NƯỚC, CHỐNG ẦM VÀO TỦ ĐIỆN);

CHI TIẾT HỘ



ỦY BAN NHÂN DÂN PHƯỜNG HÀ LÂM



CÔNG TY CỔ PHẦN TƯ VẤN
VÀ QUẢN LÝ DỰ ÁN XÂY DỰNG

CÔNG TRÌNH: CẢI TẠO, NÂNG CẤP, CHỈNH TRANG KẾT HỢP XỬ LÝ CÁC ĐIỂM NGẬP
ỨNG, ĐẢM BẢO AN TOÀN GIAO THÔNG CÁC TUYẾN ĐƯỜNG, KHU DÂN CƯ CAO THẮNG
1A VÀ CAO THẮNG 3, PHƯỜNG HÀ LÂM, TỈNH QUẢNG NINH

HẠNG MỤC:
TUYỂN ỚNG CẤP NƯỚC PCCC
THIẾT KẾ BẢN VẼ THI CÔNG

THIẾT KẾ	VŨ HỒNG BẢO
KIỂM TRA	PHẠM VĂN CÔNG
CHỦ TRÌ TK PCCC	NGUYỄN VĂN CƯỜNG
CHỦ TRÌ TK CN	VŨ TUẤN ANH

QUẢNG NINH, THÁNG...NĂM 2025

TỔNG GIÁM ĐỐC CÔNG TY

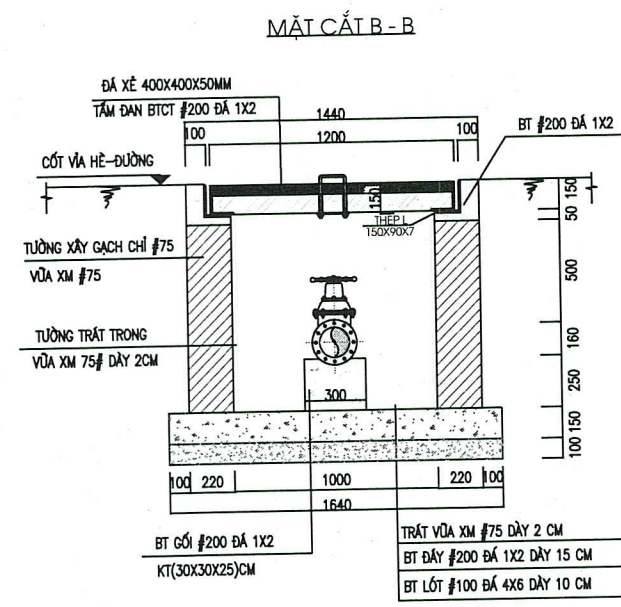
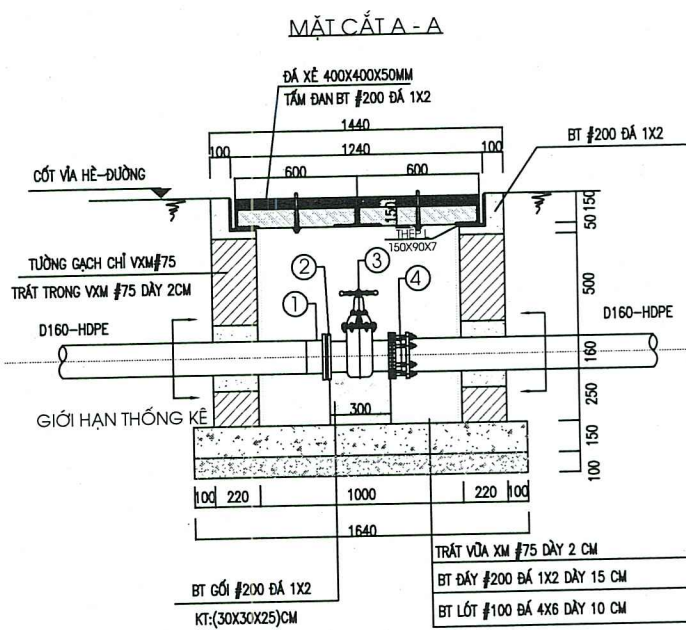
CÔNG TY CỔ PHẦN TƯ VẤN VÀ QUẢN LÝ DỰ ÁN XÂY DỰNG

TGD. PHẠM THÁI NINH

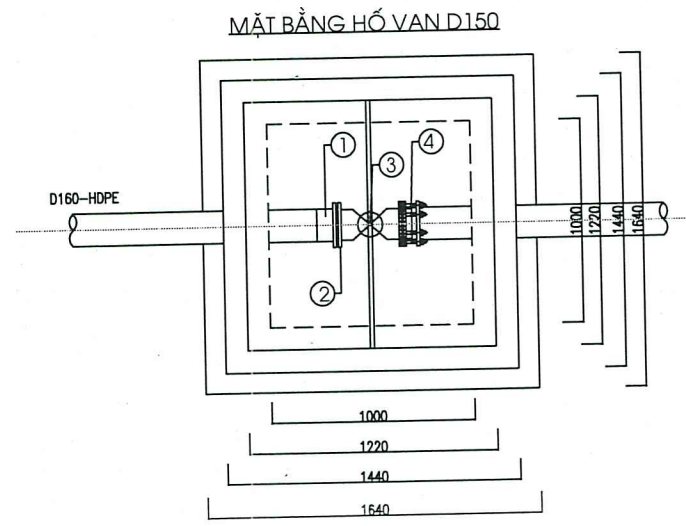
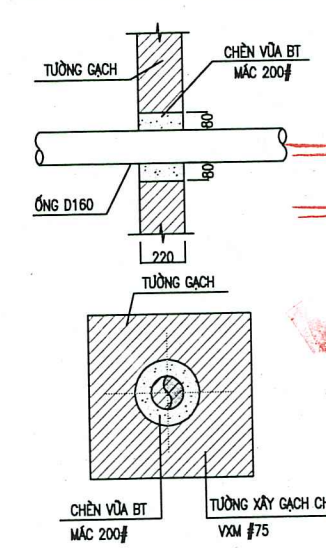
CHI TIẾT TỦ ĐIỆN ĐỒNG HỒ

TỈ LỆ: BẢN VẼ SỐ: CT-02

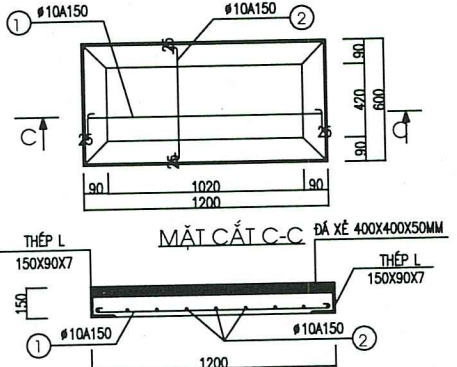
CHI TIẾT HỐ VAN DN150 (SL: 11)



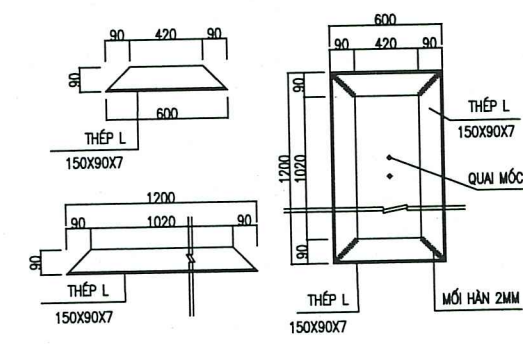
CHI TIẾT ỐNG QUA TƯỜNG



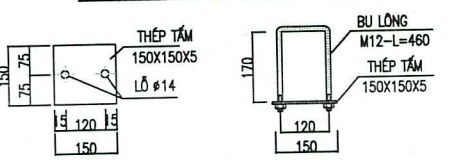
CHI TIẾT TẤM ĐẠN (2 TẤM/HỐ)



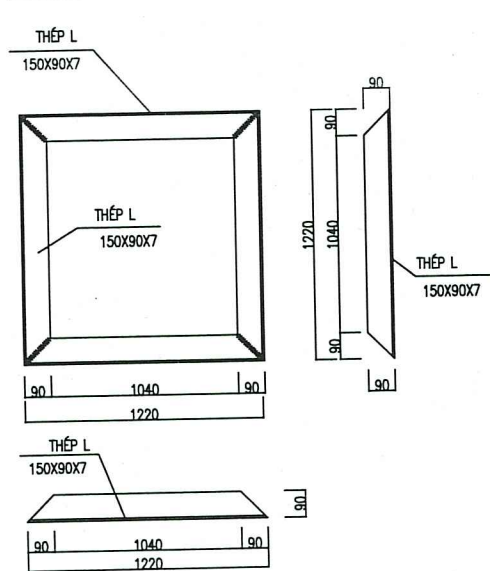
CHI TIẾT KHUNG VIÊN TẤM ĐẠN



CHI TIẾT QUAI TẤM ĐẠN (2 CÁI/TẤM)



CHI TIẾT KHUNG VIÊN MIỆNG HỐ VAN



THỐNG KÊ VẬT TƯ CHO HỐ VAN DN150 (SL: 1 HỐ)			
STT	TÊN VẬT LIỆU	ĐƠN VỊ	SỐ LƯỢNG
①	BU NHỰA HDPE D160	CÁI	01
②	BÍCH THÉP RỒNG DN150	CÁI	01
③	VAN CỐNG 2 CHIỀU BB DN150	CÁI	01
④	ADAPTER GANG D160	CÁI	01

GHI CHÚ:

- KÍCH THƯỚC SỬ DỤNG TRONG BẢN VẼ LÀ MM TRỪ KHI CÓ GHI CHÚ KHÁC.
- CỐT THÉP D<10 DÙNG LOẠI AI (CI), RS = 2250KG/CM2.
- CỐT THÉP D>=10 DÙNG LOẠI AI (CI), RS = 2800KG/CM2.
- NỐI CỐT THÉP: NỐI BƯỚC 300 KHÔNG NỐI HẠN
- CHIỀU DÀY BẢO VỆ CỐT THÉP A=2,5CM
- CHIỀU SÂU TỪ MẶT ĐẤT ĐẾN ĐỈNH ỐNG PHỤ THUỘC VÀO HIỆN TRƯỜNG THI CÔNG THỰC TẾ

THỐNG KÊ CỐT THÉP TẤM ĐẠN (2 TẤM/HỐ)					
SH	HÌNH DẠNG - KÍCH THƯỚC	Ø	CHIỀU DÀI (MM)	TỔNG SỐ THÀNH	TỔNG CHIỀU DÀI (M)
①	50 1170 50	10	1270	5 X 2 X 1	12.7
②	50 550 50	10	650	9 X 2 X 1	11.7
③	THÉP L 150X90X7		600	2 X 2	2.4
			1200	2 X 2	4.8
			1220	4	4.88
④	THÉP TẤM KT: 150X150X5	CÁI		2X2	
⑤	BULÔNG M12 L=460	BỘ		2X2	

ỦY BAN NHÂN DÂN PHƯỜNG HÀ LÂM



CÔNG TY CỔ PHẦN TƯ VẤN
VÀ QUẢN LÝ DỰ ÁN XÂY DỰNG

CÔNG TRÌNH: CẢI TẠO, NÂNG CẤP, CHỈNH TRANG KẾT HỢP XỬ LÝ CÁC ĐIỂM NGẬP
ỦNG, ĐẢM BẢO AN TOÀN GIAO THÔNG CÁC TUYẾN ĐƯỜNG, KHU DÂN CƯ CAO THẮNG
1A VÀ CAO THẮNG 3, PHƯỜNG HÀ LÂM, TỈNH QUẢNG NINH

HẠNG MỤC:
TUYẾN ỚNG CẤP NƯỚC PCCC
THIẾT KẾ BẢN VẼ THI CÔNG

THIẾT KẾ	VŨ HỒNG BẢO
KIỂM TRA	PHẠM VĂN CÔNG
CHỦ TRÌ TK PCCC	NGUYỄN VĂN CƯƠNG
CHỦ TRÌ TK CN	VŨ TUẤN ANH

QUẢNG NINH, THÁNG...NĂM 2025

CÔNG TY CỔ PHẦN TƯ VẤN VÀ QUẢN LÝ DỰ ÁN XÂY DỰNG

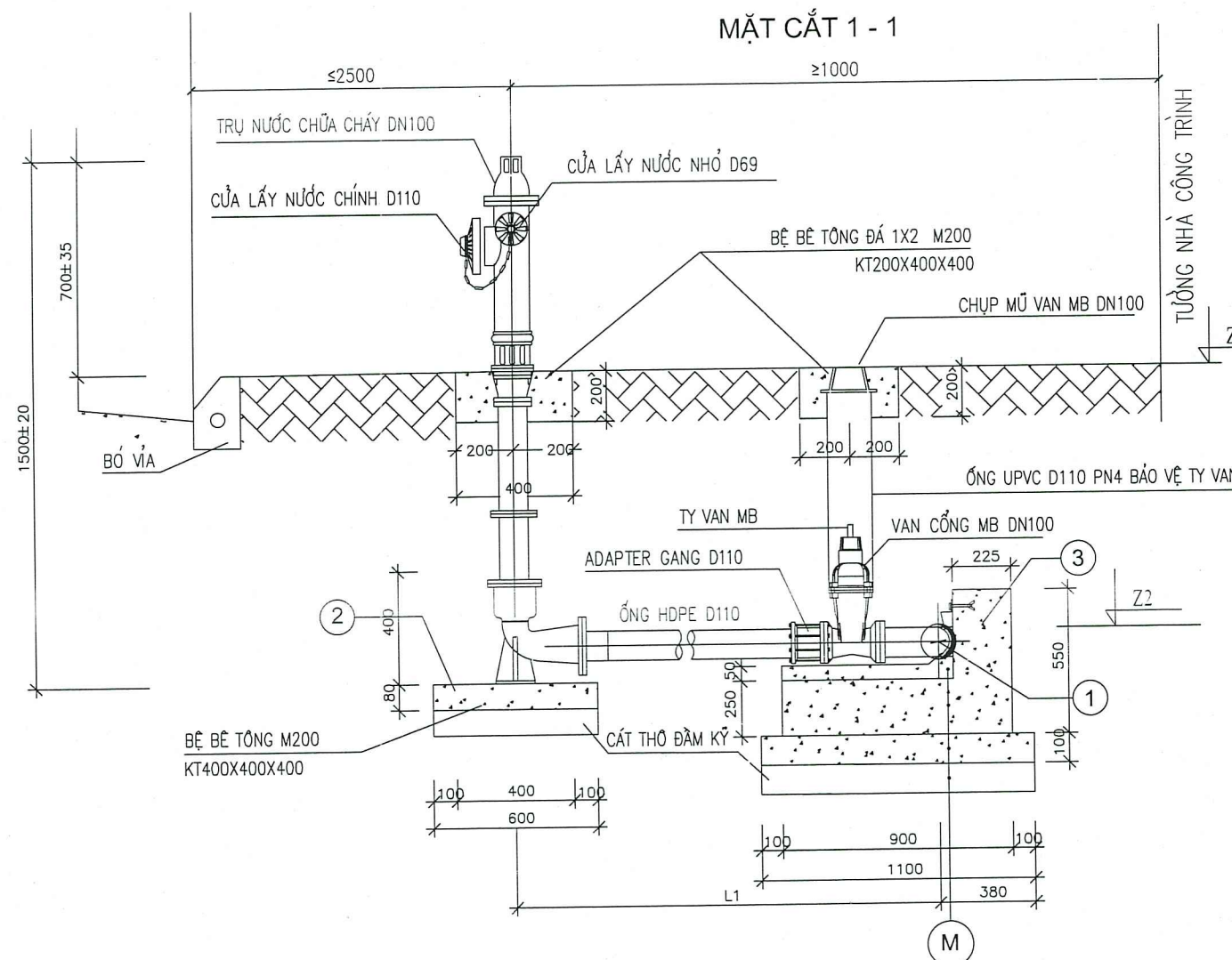
TGD. PHẠM THÁI NINH

CHI TIẾT HỐ VAN DN150

TỈ LỆ: BẢN VẼ SỐ: CT-03



CHI TIẾT THỐNG KÊ TRỤ CỨU HOẢ DN100 (SL:9 TRỤ)



(M)

- BÊ TÔNG ĐÁ 1X2 MẮC 200 CHÈN ỚNG
- BÊ TÔNG ĐÁ 1X2 MẮC 200 ĐÚC SẴN, ĐỔ ỚNG
- BÊ TÔNG ĐÁ 2X4 MẮC 100
- CÁT THỎ TƯỚI NƯỚC ĐÀM KỲ DÀY 100
- ĐẤT NỀN ĐÀM KỲ K=0.98

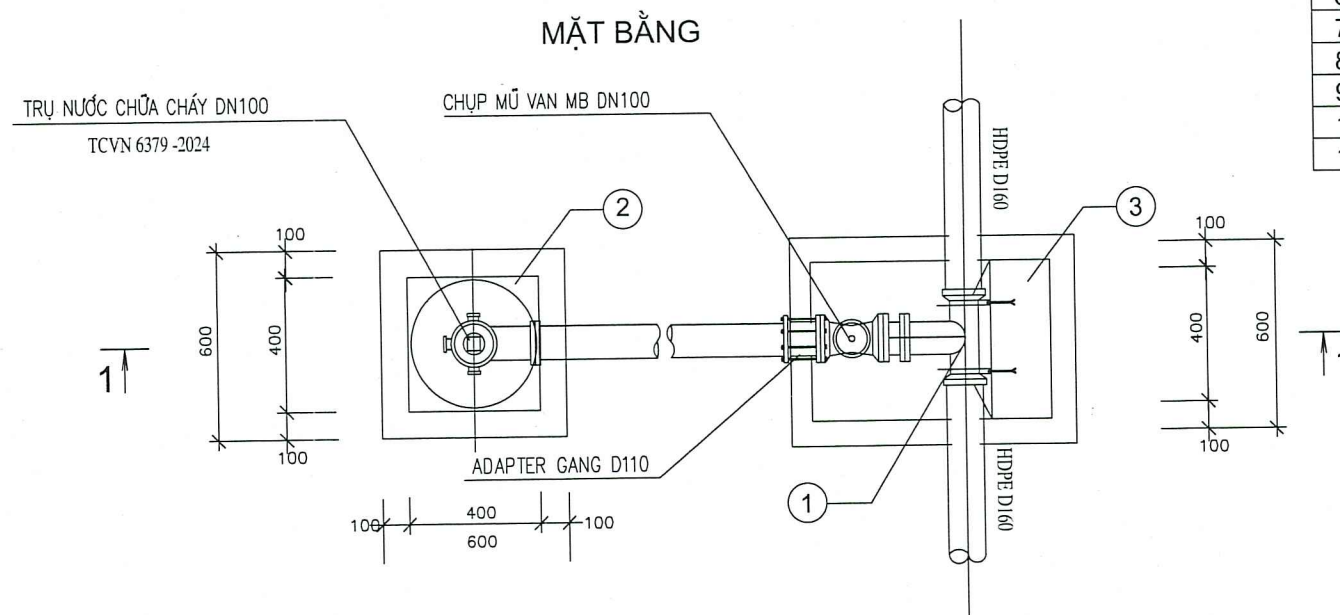
GHI CHÚ

- TÊ NHỰA HDPE D160X110
- GỐI ĐỖ CÚT
- GỐI ĐỖ TÊ

- Z1, Z2: CAO ĐỘ MẶT HÈ, ĐỈNH ỚNG TẠI VỊ TRÍ ĐẶT TRỤ CỨU HỎA
- L1: KHOẢNG CÁCH TỪ ỚNG ĐẾN TRỤ CỨU HỎA:
- CHỤP VẠN BẢO VỆ TY VAN SX ĐỊNH HÌNH BẰNG GANG D100
- VẠN MB D100 TY CHÌM THÂN BẰNG GANG ĐEO PN16
- KHI THI CÔNG CÓ GÌ SAI KHÁC SO VỚI THỰC TẾ CẦN BÁO NGAY CHO TƯ VẤN XỬ LÝ KỊP THỜI

THỐNG KÊ 1 TRỤ CỨU HOẢ

STT	VẬT TƯ QUY CÁCH	ĐƠN VỊ	KHOẢNG LƯỢNG
1	BỘ TRỤ CỨU HỎA DN100	BỘ	01
2	TÊ NHỰA HDPE D160X110	CÁI	01
3	BU HDPE D110	CÁI	02
4	BỊCH THÉP RỔNG DN100	CÁI	02
5	VẠN 2 CHIỀU BB DN100	CÁI	01
6	ADAPTER GANG D110	CÁI	01
7	ỐNG UPVC D110 PN4	M	1.0
8	MIẾNG KHÓA GANG DN100	CÁI	01
9	ỐNG NHỰA HDPE D110 PN10 PE100	M	1.0
10	GIỎNG CAO SU D100	CÁI	02
11	BU LÔNG M10X70	CÁI	



CÔNG TY CỔ PHẦN XÂY DỰNG TRIỀU VŨ

ĐÃ THẨM TRA

Theo văn bản số: 05/11/T.V.T.V

Ngày: 11 tháng 11 năm 2025

Ký tên: *[Signature]*

ỦY BAN NHÂN DÂN PHƯỜNG HÀ LÂM



CÔNG TY CỔ PHẦN TƯ VẤN
VÀ QUẢN LÝ DỰ ÁN XÂY DỰNG

CÔNG TRÌNH: CẢI TẠO, NÂNG CẤP, CHỈNH TRANG KẾT HỢP XỬ LÝ CÁC ĐIỂM NGẬP
ỨNG, ĐẢM BẢO AN TOÀN GIAO THÔNG CÁC TUYẾN ĐƯỜNG, KHU DÂN CƯ CAO THẮNG
1A VÀ CAO THẮNG 3, PHƯỜNG HÀ LÂM, TỈNH QUẢNG NINH

HẠNG MỤC:
TUYẾN ỚNG CẤP NƯỚC PCCC
THIẾT KẾ BẢN VẼ THI CÔNG

THIẾT KẾ: VŨ HỒNG BẢO

KIỂM TRA: PHẠM VĂN CÔNG

CHỦ TRÌ TK PCCC: NGUYỄN VĂN CƯƠNG

CHỦ TRÌ TK CN: VŨ TUẤN ANH

QUẢNG NINH, THÁNG... NĂM 2025

TỔNG GIÁM ĐỐC CÔNG TY

CÔNG TY CỔ PHẦN TƯ VẤN VÀ QUẢN LÝ DỰ ÁN XÂY DỰNG

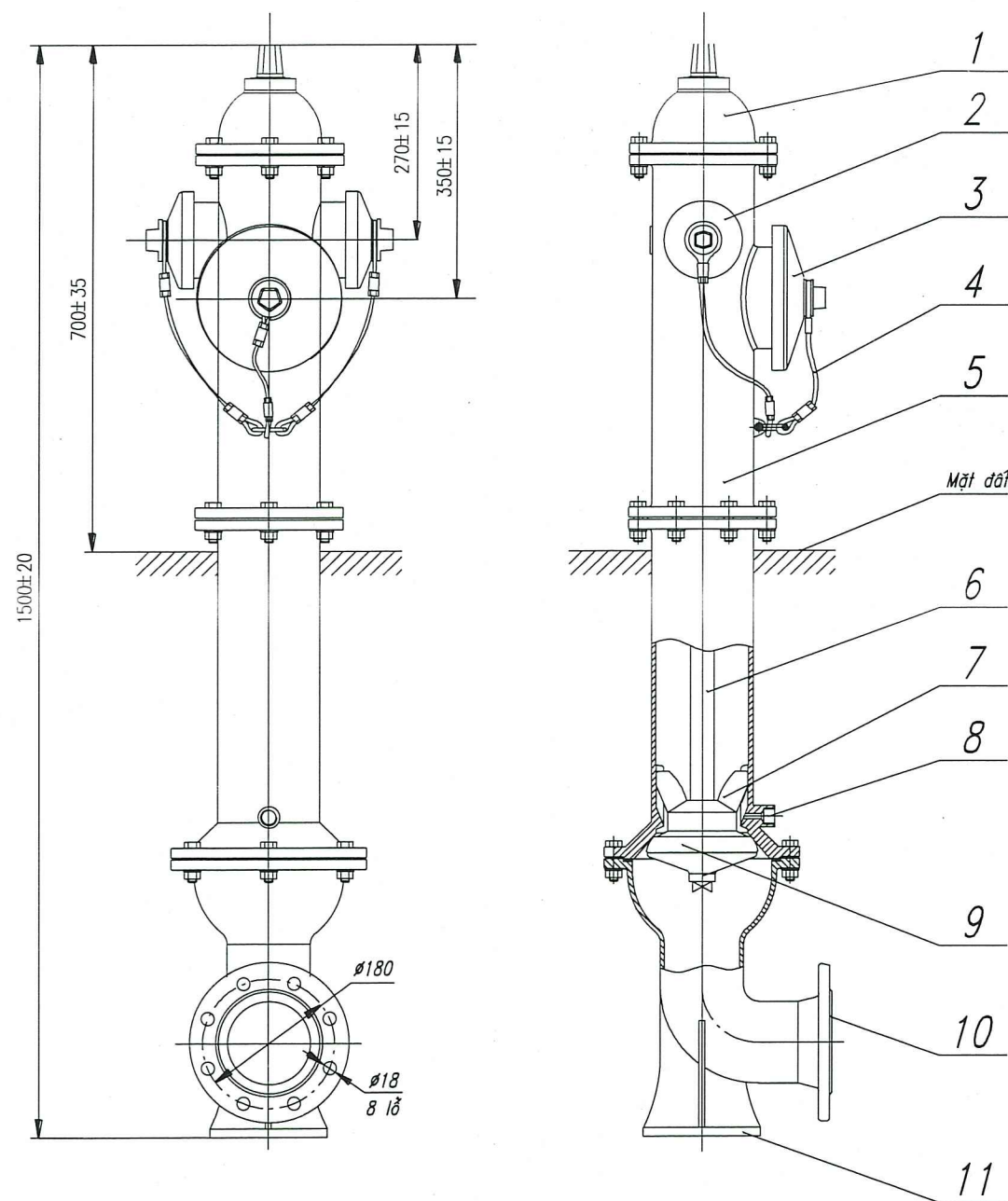
TGD. PHẠM THÁI NINH

CHI TIẾT TRỤ CỨU HỎA DN100

TỈ LỆ:

BẢN VẼ SỐ: CT-04

CHI TIẾT TRỤ CỨU HỎA THEO TCVN 6379 - 2024



Chú dẫn:
1 - Nắp bảo vệ sơn phản quang màu vàng
3 - Họng và nắp họng lớn
5 - Thân trụ
7 - Cánh van
9 - Van
11 - Đế trụ

2 - Họng và nắp họng nhỏ
4 - Cáp hoặc xích bảo vệ nắp họng
6 - Trục van
8 - Lỗ xả nước động
10 - Mặt bích nối với ống cấp nước

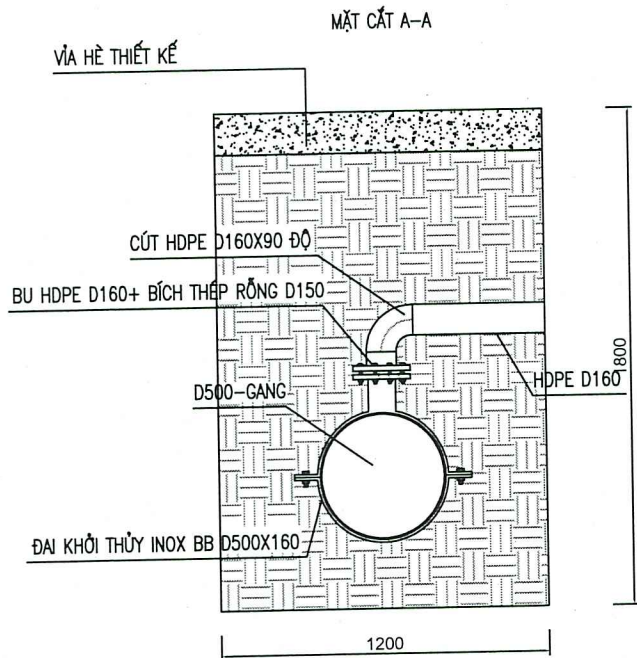
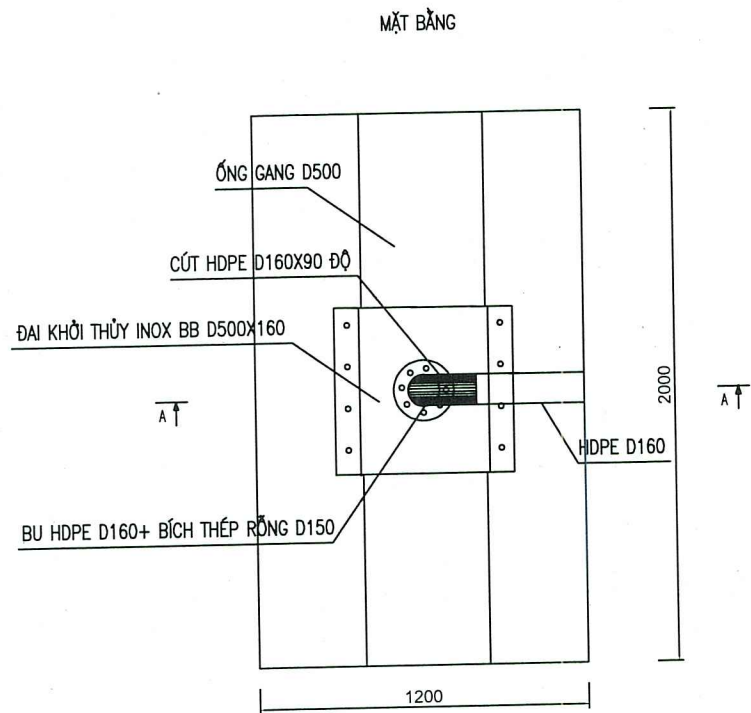
CHI TIẾT TRỤ NỎI



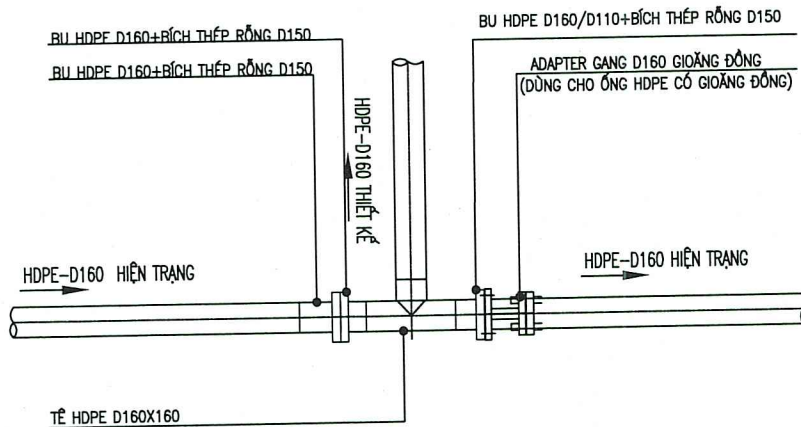
CÔNG TY CỔ PHẦN XÂY DỰNG TRIỀU VŨ
ĐÃ THẨM TRA
Theo vận bản số: 05.11/TVTV
Ngày: 5 tháng 11 năm 2025
Ký tên: *[Signature]*

ỦY BAN NHÂN DÂN PHƯỜNG HÀ LÂM		CÔNG TRÌNH: CẢI TẠO, NÂNG CẤP, CHỈNH TRANG KẾT HỢP XỬ LÝ CÁC ĐIỂM NGẬP ÚNG, ĐẢM BẢO AN TOÀN GIAO THÔNG CÁC TUYẾN ĐƯỜNG, KHU DÂN CƯ CAO THẮNG 1A VÀ CAO THẮNG 3, PHƯỜNG HÀ LÂM, TỈNH QUẢNG NINH		THIẾT KẾ	VŨ HỒNG BẢO	<div><div>QUẢNG NINH, THÁNG...NĂM 2025</div><div>TỔNG GIÁM ĐỐC CÔNG TY</div><div>CÔNG TY CỔ PHẦN TƯ VẤN VÀ QUẢN LÝ DỰ ÁN XÂY DỰNG</div><div>TGD. PHẠM THÁI NINH</div></div>	CHI TIẾT TRỤ NỎI	
<div></div> <div>CÔNG TY CỔ PHẦN TƯ VẤN VÀ QUẢN LÝ DỰ ÁN XÂY DỰNG</div>				KIỂM TRA	PHẠM VĂN CÔNG			
				CHỦ TRÌ TK PCCC	NGUYỄN VĂN CƯỜNG			
				CHỦ TRÌ TK CN	VŨ TUẤN ANH			

CHI TIẾT ĐÀO HỒ KHỞI THỦY



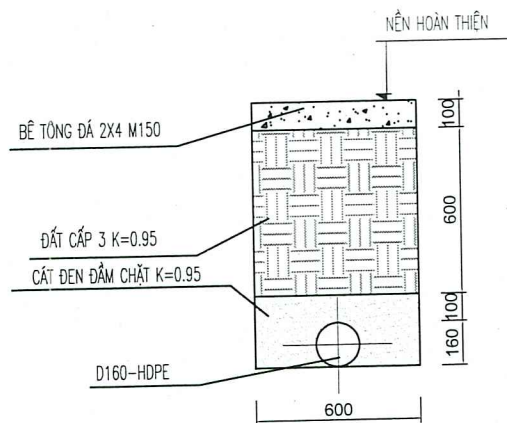
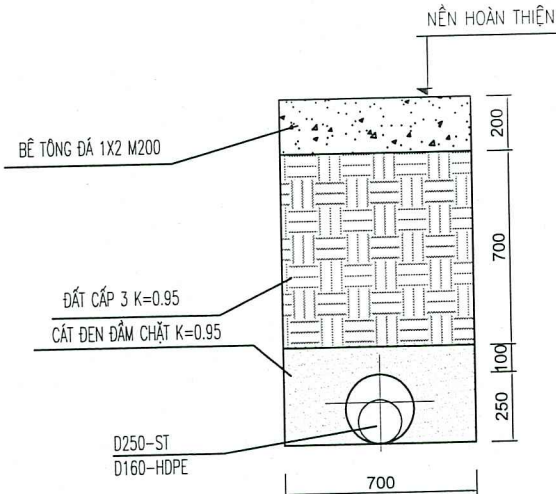
CHI TIẾT ĐẦU NỐI KHỞI THỦY



MẶT CẮT MƯỜNG ĐẶT ỐNG

D250 L=93M

D160 L=1319M



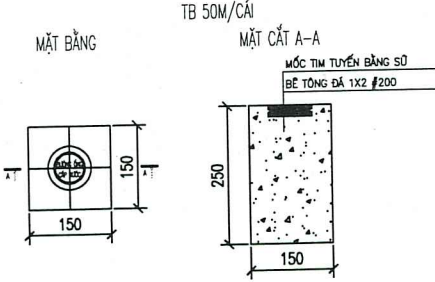
SỞ XÂY DỰNG QUẢNG NINH

THẨM ĐỊNH

hạn số 01/TĐ-SXD

1 năm 2025

CHI TIẾT MỐC TİM TUYẾN



BẢNG THỐNG KÊ VẬT TƯ			
STT	VẬT TƯ	ĐƠN VỊ	KHỐI LƯỢNG
Tuyến ống			
1	Ống HDPE D160 PN10 PE100	m	1412
3	Ống lồng thép D250	m	93
Vật tư trên tuyến			
1	Đai khởi thủy inox đầu bích D500x160	cái	1
2	Adapter gang D160 gioăng đồng	cái	1
2	BU HDPE D160	cái	4
3	Bích thép rồng DN150	cái	4
4	Cút nhựa D160x90	cái	8
5	Cút nhựa D160x45	cái	5
7	Tê nhựa HDPE D160x160	cái	8
9	Móc đánh dấu tuyến	cái	30
10	Quả mút D160	quả	3
12	Trụ cứu hỏa	trụ	9

ỦY BAN NHÂN DÂN PHƯỜNG HÀ LÂM



CÔNG TY CỔ PHẦN TƯ VẤN
VÀ QUẢN LÝ DỰ ÁN XÂY DỰNG

CÔNG TRÌNH: CẢI TẠO, NÂNG CẤP, CHỈNH TRANG KẾT HỢP XỬ LÝ CÁC ĐIỂM NGẬP
ỦNG, ĐẢM BẢO AN TOÀN GIAO THÔNG CÁC TUYẾN ĐƯỜNG, KHU DÂN CƯ CAO THẮNG
1A VÀ CAO THẮNG 3, PHƯỜNG HÀ LÂM, TỈNH QUẢNG NINH

HẠNG MỤC:
TUYẾN ỐNG CẤP NƯỚC PCCC
THIẾT KẾ BẢN VẼ THI CÔNG

THIẾT KẾ: VŨ HỒNG BẢO
KIỂM TRA: PHẠM VĂN CÔNG
CHỦ TRÌ TK PCCC: NGUYỄN VĂN CƯƠNG
CHỦ TRÌ TK CN: VŨ TUẤN ANH

QUẢNG NINH, THÁNG... NĂM 2025
TỔNG GIÁM ĐỐC CÔNG TY
CÔNG TY CỔ PHẦN TƯ VẤN VÀ QUẢN LÝ DỰ ÁN XÂY DỰNG
T. QUẢNG NINH
TGD. PHẠM THÁI NINH

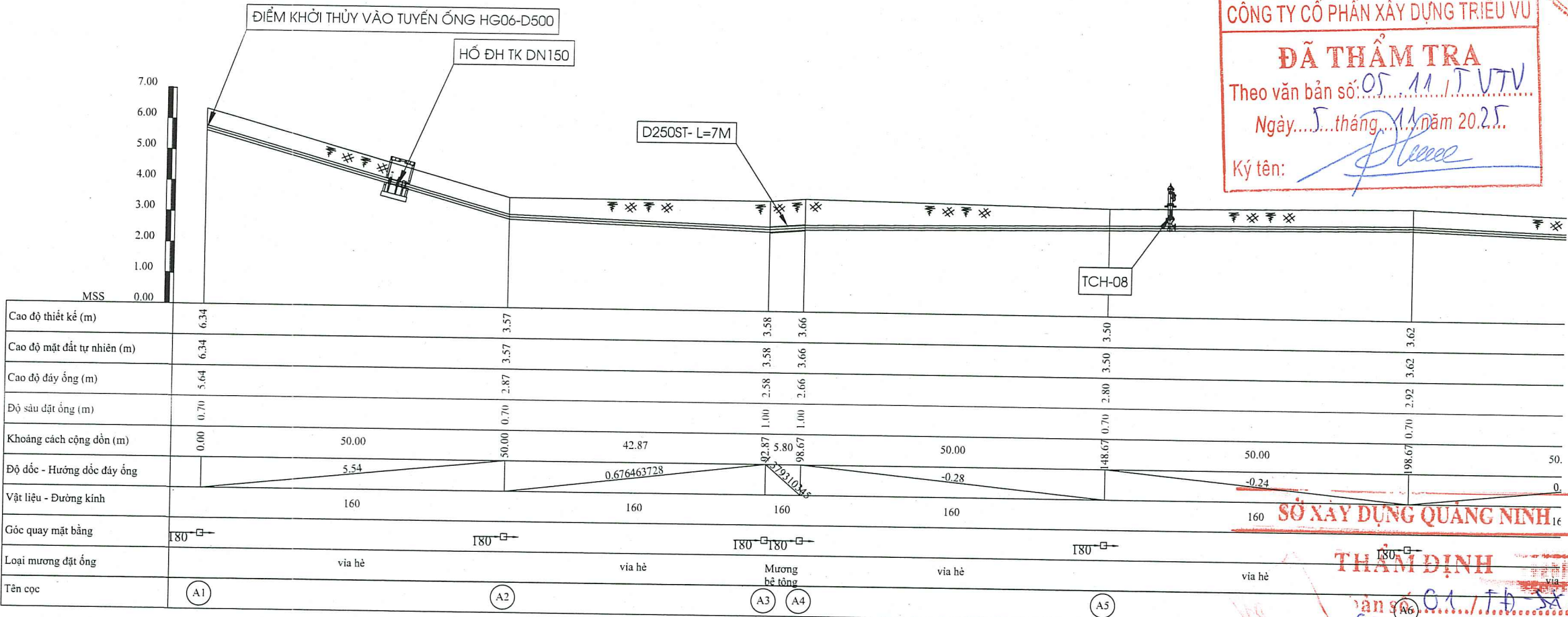
CHI TIẾT MƯỜNG ĐÀO
+ THỐNG KÊ VẬT TƯ

TỈ LỆ: BẢN VẼ SỐ: CT-06

BÌNH ĐỒ+TRẮC DỌC TUYẾN ỐNG TỪ CỌC A1-A6



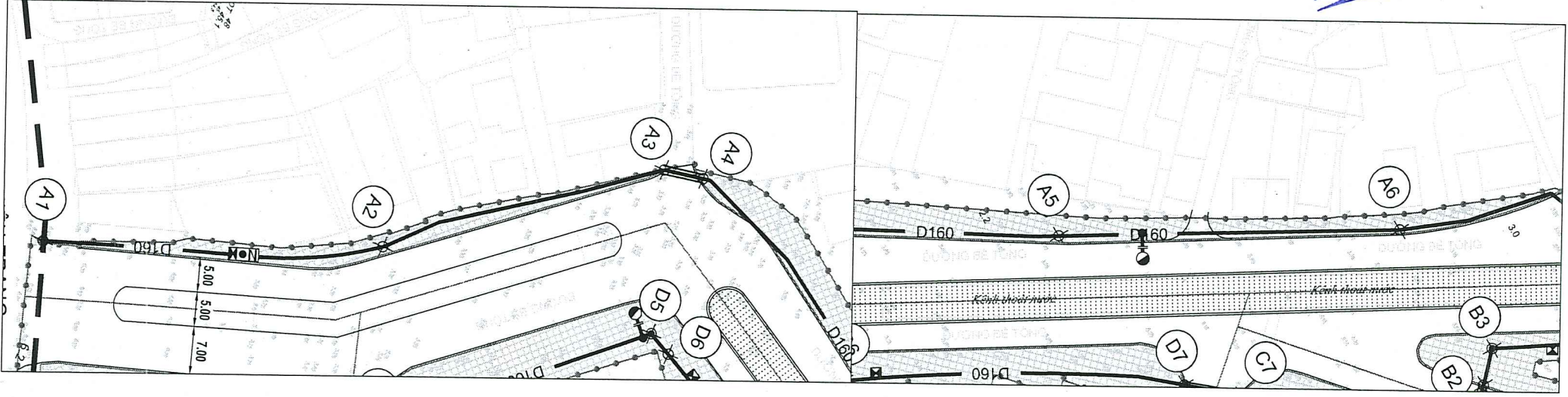
CÔNG TY CỔ PHẦN XÂY DỰNG TRIỀU VŨ
ĐÃ THẨM TRA
Theo văn bản số: 05.../TVTV
Ngày... tháng... năm 2025
Ký tên: *[Signature]*



SỞ XÂY DỰNG QUẢNG NINH
THẨM ĐỊNH
Số: 01.../TĐSD
Ngày... tháng... năm 2025
[Signature]

GHI CHÚ

- TUYẾN ỐNG PCCC
- ỐNG HIỆN TRẠNG
- ỐNG LỒNG THÉP
- HỒ VAN
- HỒ ĐH
- TRỤ CỨU HỎA



ỦY BAN NHÂN DÂN PHƯỜNG HÀ LÂM



CÔNG TY CỔ PHẦN TƯ VẤN
VÀ QUẢN LÝ DỰ ÁN XÂY DỰNG

CÔNG TRÌNH: CẢI TẠO, NÂNG CẤP, CHỈNH TRANG KẾT HỢP XỬ LÝ CÁC ĐIỂM NGẬP
ỨNG, ĐẢM BẢO AN TOÀN GIAO THÔNG CÁC TUYẾN ĐƯỜNG, KHU DÂN CƯ CAO THẮNG
1A VÀ CAO THẮNG 3, PHƯỜNG HÀ LÂM, TỈNH QUẢNG NINH

HẠNG MỤC:
TUYẾN ỐNG CẤP NƯỚC PCCC
THIẾT KẾ BẢN VẼ THI CÔNG

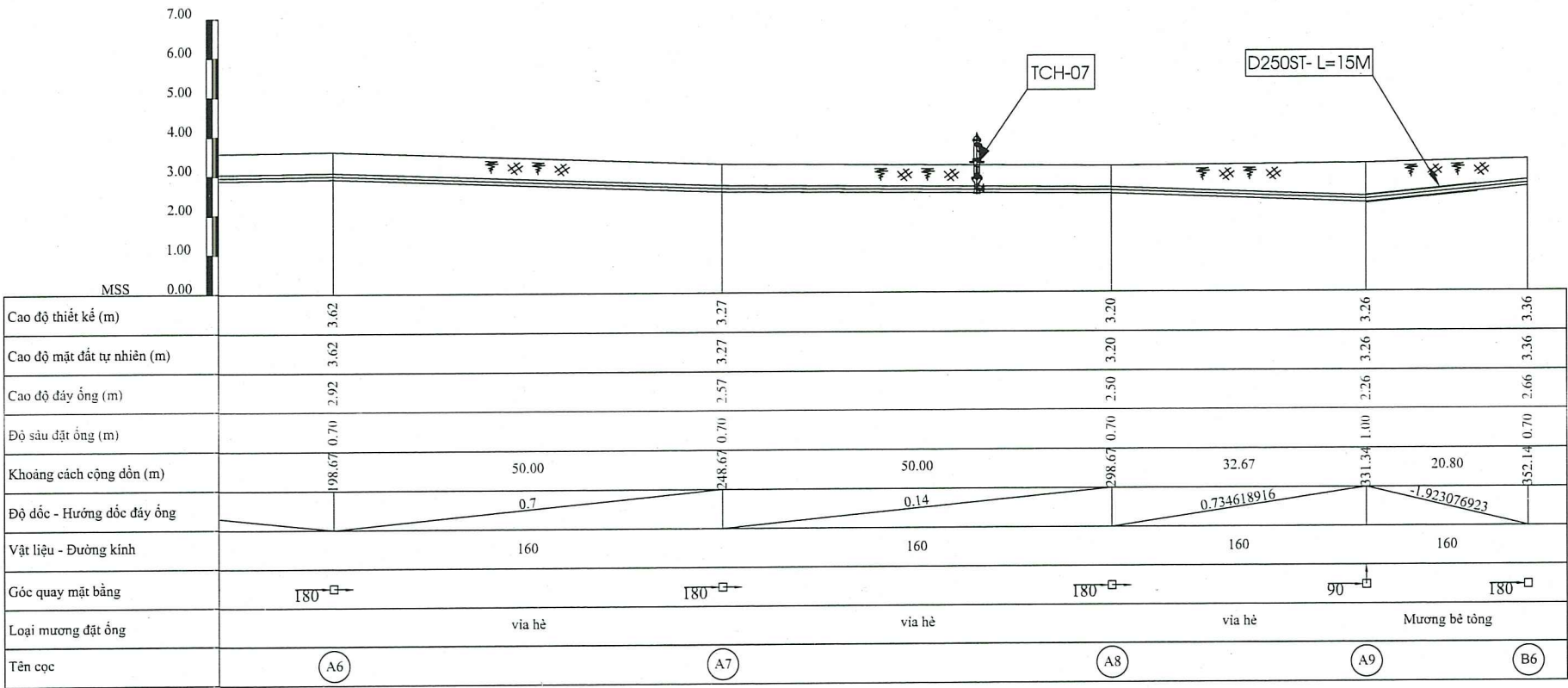
THIẾT KẾ	VŨ HỒNG BẢO
KIỂM TRA	PHẠM VĂN CÔNG
CHỦ TRÌ TK PCCC	NGUYỄN VĂN CƯƠNG
CHỦ TRÌ TK CN	VŨ TUẤN ANH

QUẢNG NINH, THÁNG... NĂM 2025
TỔNG GIÁM ĐỐC CÔNG TY
[Signature]
CÔNG TY CỔ PHẦN XÂY DỰNG TRIỀU VŨ
TƯ VẤN VÀ QUẢN LÝ DỰ ÁN XÂY DỰNG
TGD. PHẠM THÁI NINH

BÌNH ĐỒ+TRẮC DỌC
TUYẾN ỐNG TỪ ĐOẠN
A1-A6

TỈ LỆ: BẢN VẼ SỐ: TD-01

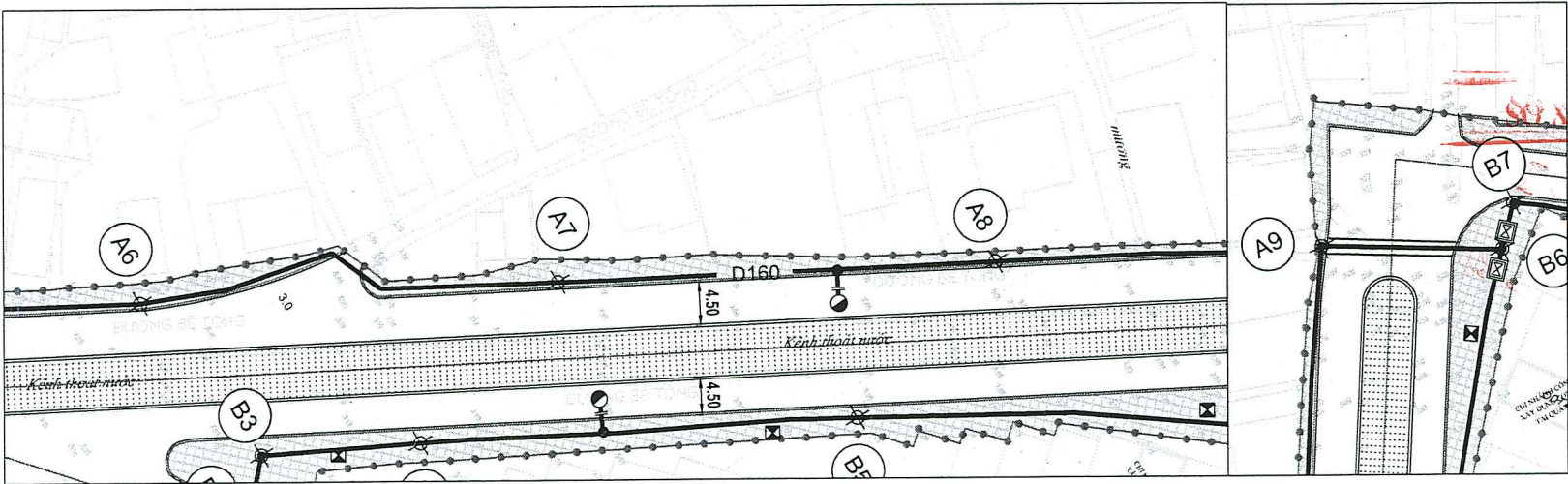
BÌNH ĐỒ+TRẮC DỌC TUYẾN ỐNG TỪ CỌC A6-B6



CÔNG TY CỔ PHẦN XÂY DỰNG TRIỀU VŨ
ĐÃ THẨM TRA
Theo văn bản số: 05.11 / T.V.V
Ngày: 05 tháng 10 năm 2025
Ký tên: *[Signature]*

GHI CHÚ

- TUYẾN ỐNG PCCC
- ỐNG HIỆN TRẠNG
- ỐNG LỒNG THÉP
- HỒ VẠN
- HỒ ĐH
- TRỤ CỨU HỎA



SỞ XÂY DỰNG QUẢNG NINH
THẨM ĐỊNH
Văn số: 01 / T.A-SXD
Ngày: 05 tháng 10 năm 2025
Ký tên: *[Signature]*

ỦY BAN NHÂN DÂN PHƯỜNG HÀ LÂM



CÔNG TY CỔ PHẦN TƯ VẤN
VÀ QUẢN LÝ DỰ ÁN XÂY DỰNG

CÔNG TRÌNH: CẢI TẠO, NÂNG CẤP, CHỈNH TRANG KẾT HỢP XỬ LÝ CÁC ĐIỂM NGẬP
ÚNG, ĐẢM BẢO AN TOÀN GIAO THÔNG CÁC TUYẾN ĐƯỜNG, KHU DÂN CƯ CAO THẮNG
1A VÀ CAO THẮNG 3, PHƯỜNG HÀ LÂM, TỈNH QUẢNG NINH

HẠNG MỤC:
TUYẾN ỐNG CẤP NƯỚC PCCC
THIẾT KẾ BẢN VẼ THI CÔNG

THIẾT KẾ
KIỂM TRA
CHỦ TRÌ TK PCCC
CHỦ TRÌ TK CN

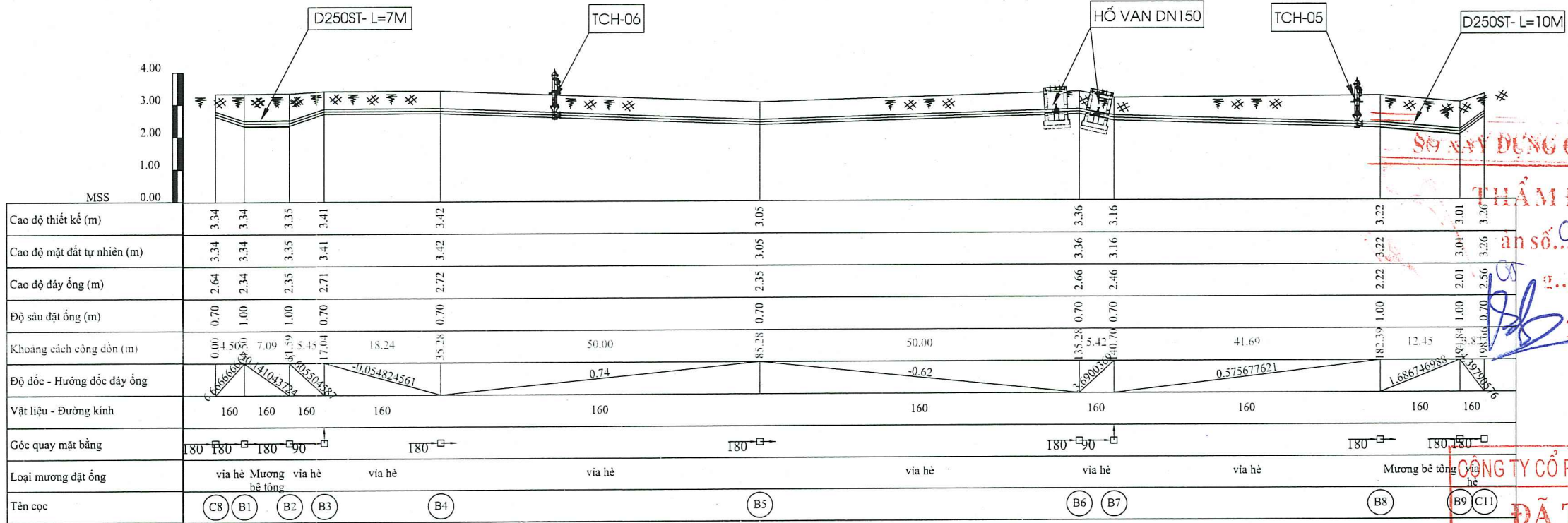
VŨ HỒNG BẢO
PHẠM VĂN CÔNG
NGUYỄN VĂN CƯƠNG
VŨ TUẤN ANH

QUẢNG NINH, THÁNG...NĂM 2025
CÔNG TY CỔ PHẦN TƯ VẤN VÀ QUẢN LÝ DỰ ÁN XÂY DỰNG
T. QUẢNG NINH
TGD. PHẠM THÁI NINH

BÌNH ĐỒ+TRẮC DỌC
TUYẾN ỐNG TỪ ĐOẠN
A6-B6

TỈ LỆ:
BẢN VẼ SỐ: TD-02

BÌNH ĐỒ+TRẮC DỌC TUYẾN ỐNG TỪ CỌC C8-C11



SỞ XÂY DỰNG QUẢNG NINH

THẨM ĐỊNH

an số: 01/TH-SD

1 năm 2025

CÔNG TY CỔ PHẦN XÂY DỰNG TRIỀU VŨ

ĐÃ THẨM TRA

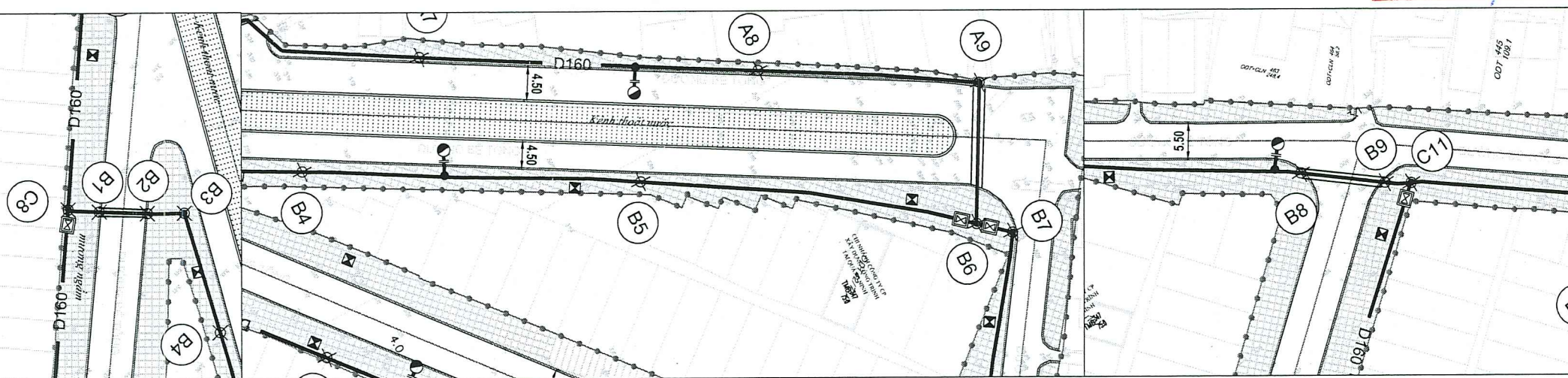
Theo văn bản số: 05.11/TUTV

Ngày: 5 tháng 11 năm 2025

Ký tên:

GHI CHÚ

- TUYẾN ỐNG PCCC
- ỐNG HIỆN TRẠNG
- ỐNG LỒNG THÉP
- HỒ VAN
- HỒ ĐH
- TRỤ CỨU HỎA



ỦY BAN NHÂN DÂN PHƯỜNG HÀ LÂM



CÔNG TRÌNH: CẢI TẠO, NÂNG CẤP, CHỈNH TRANG KẾT HỢP XỬ LÝ CÁC ĐIỂM NGẬP
ỨNG, ĐẢM BẢO AN TOÀN GIAO THÔNG CÁC TUYẾN ĐƯỜNG, KHU DÂN CƯ CAO THẮNG
1A VÀ CAO THẮNG 3, PHƯỜNG HÀ LÂM, TỈNH QUẢNG NINH
HẠNG MỤC:
TUYẾN ỐNG CẤP NƯỚC PCCC
THIẾT KẾ BẢN VẼ THI CÔNG

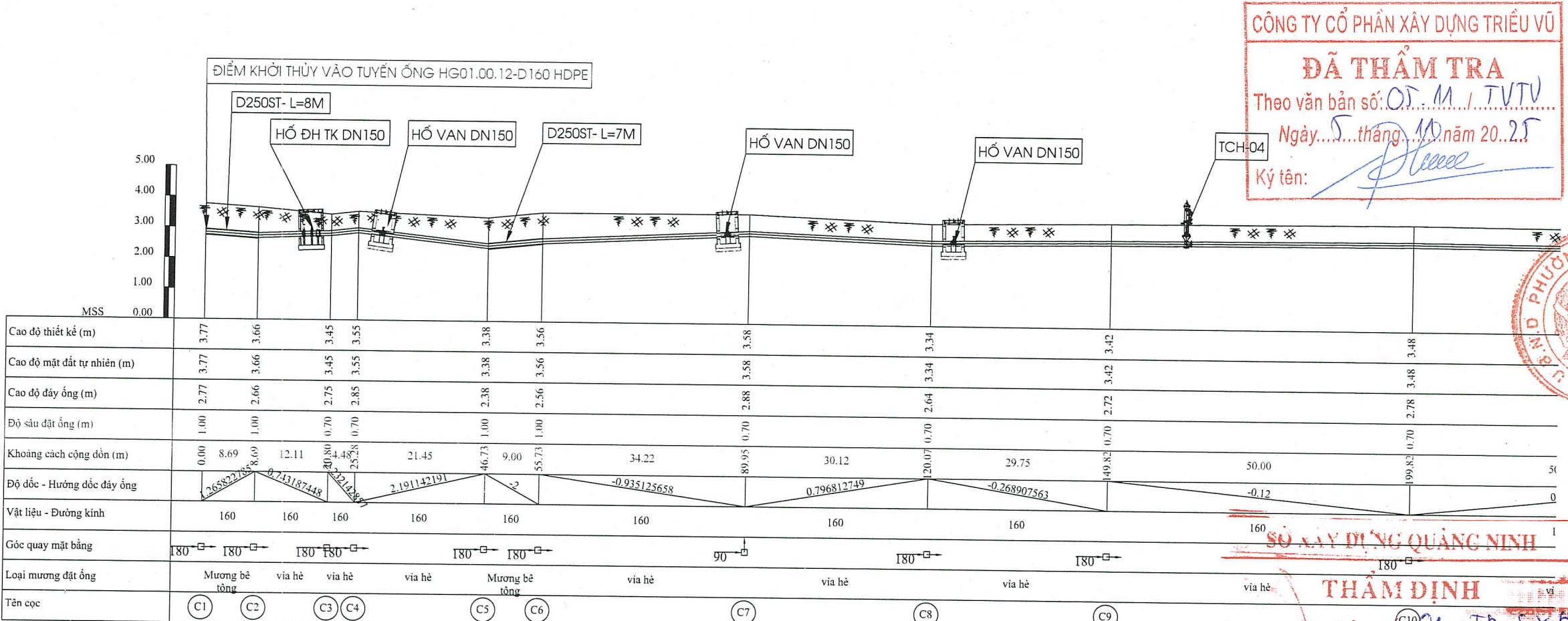
THIẾT KẾ
KIỂM TRA
CHỦ TRÌ TK PCCC
CHỦ TRÌ TK CN

VŨ HỒNG BẢO
PHẠM VĂN CÔNG
NGUYỄN VĂN CƯỜNG
VŨ TUẤN ANH

QUẢNG NINH, THÁNG...NĂM 2025
TỔNG GIÁM ĐỐC CÔNG TY
CÔNG TY CỔ PHẦN TƯ VẤN VÀ QUẢN LÝ DỰ ÁN XÂY DỰNG
TGD. PHẠM THÁI NINH

BÌNH ĐỒ+TRẮC DỌC
TUYẾN ỐNG TỪ ĐOẠN
C8-C11
TỈ LỆ:
BẢN VẼ SỐ: TD-03

BÌNH ĐỒ+TRẮC DỌC TUYẾN ỐNG TỪ CỌC C1-C10



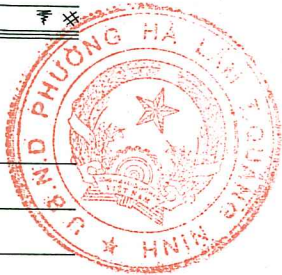
CÔNG TY CỔ PHẦN XÂY DỰNG TRIỀU VŨ

ĐÃ THẨM TRA

Theo văn bản số: 05. M. / TVTV

Ngày... tháng... năm 20...25

Ký tên:



SỞ XÂY DỰNG QUẢNG NINH

THẨM ĐỊNH

Văn số: 01. / TĐ- SXD

Ngày... tháng... năm 20...25

GHI CHÚ

TUYẾN ỐNG PCCC

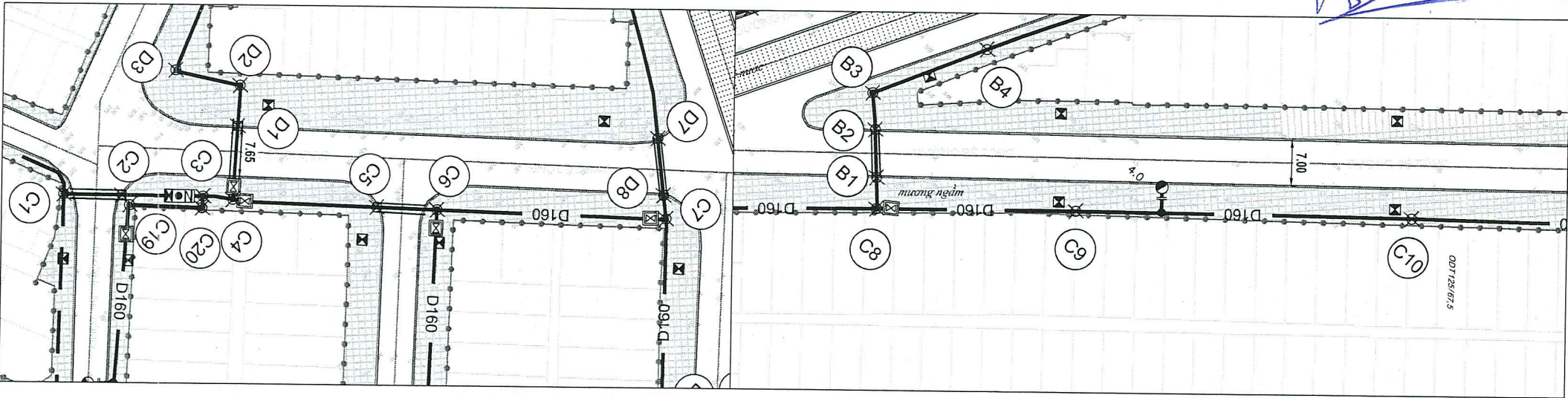
ỐNG HIỆN TRẠNG

ỐNG LỒNG THÉP

HỒ VAN

HỒ ĐH

TRỤ CỨU HÒA



ỦY BAN NHÂN DÂN PHƯỜNG HÀ LÂM



CÔNG TY CỔ PHẦN TƯ VẤN
VÀ QUẢN LÝ DỰ ÁN XÂY DỰNG

CÔNG TRÌNH: CẢI TẠO, NÂNG CẤP, CHỈNH TRANG KẾT HỢP XỬ LÝ CÁC ĐIỂM NGẬP
ỦNG, ĐẢM BẢO AN TOÀN GIAO THÔNG CÁC TUYẾN ĐƯỜNG, KHU DÂN CƯ CAO THẮNG
1A VÀ CAO THẮNG 3, PHƯỜNG HÀ LÂM, TỈNH QUẢNG NINH

HANG MỤC:

TUYẾN ỐNG CẤP NƯỚC PCCC

THIẾT KẾ BẢN VẼ THI CÔNG

THIẾT KẾ	VŨ HỒNG BẢO	QUẢNG NINH, THÁNG...NĂM 2025
KIỂM TRA	PHẠM VĂN CÔNG	TỔNG GIÁM ĐỐC CÔNG TY
CHỦ TRÌ TK PCCC	NGUYỄN VĂN CƯƠNG	
CHỦ TRÌ TK CN	VŨ TUẤN ANH	

TGD. PHẠM THÁI NINH

BÌNH ĐỒ+TRẮC DỌC
TUYẾN ỐNG TỪ ĐOẠN
C1-C10

TỈ LỆ:

BẢN VẼ SỐ: TD-04

BÌNH ĐỒ+TRẮC DỌC TUYẾN ỐNG TỪ CỌC C10-C17

CÔNG TY CỔ PHẦN XÂY DỰNG TRIỀU VU

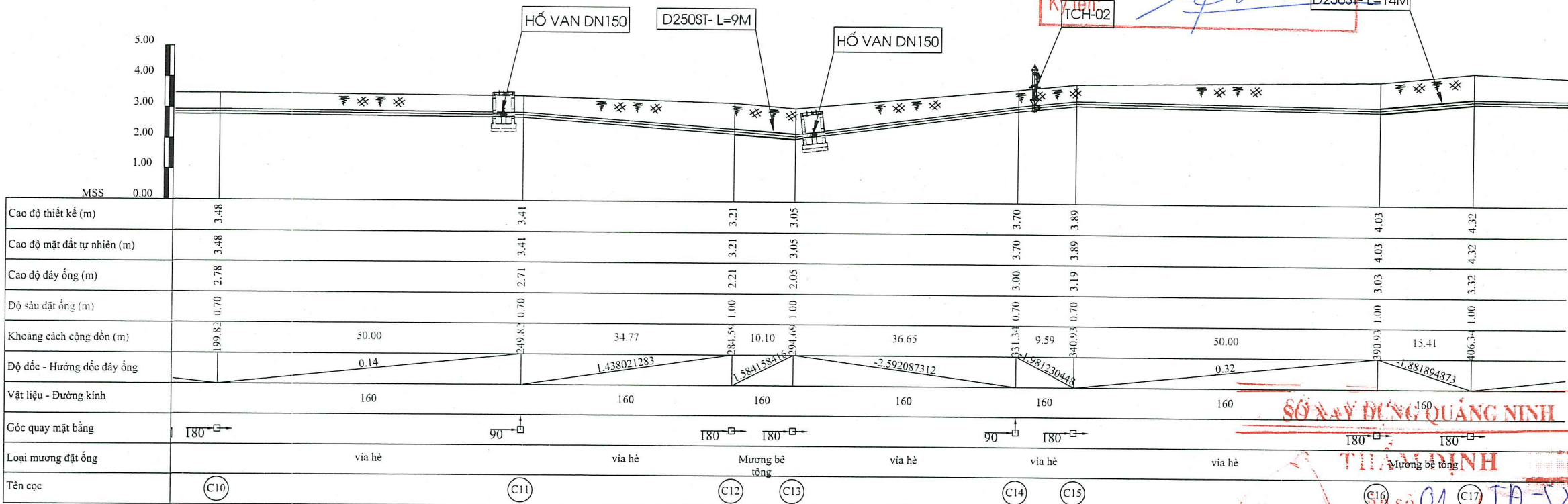
ĐÃ THẨM TRA

Theo văn bản số: 05...M.TUTV

Ngày...5...tháng...11...năm 20...25

Ký tên: TCH-02

D250ST-L=14M



SỞ XÂY DỰNG QUẢNG NINH

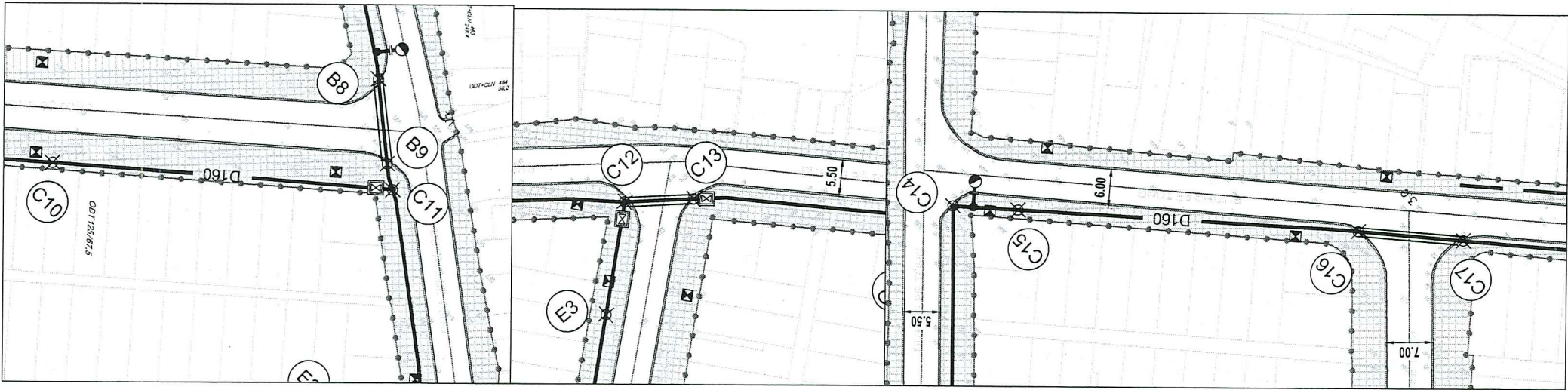
THIẾT KẾ

Số 01/TA-XP

05/11/2025

GHI CHÚ

- TUYẾN ỐNG PCCC
- ỐNG HIỆN TRẠNG
- ỐNG LỒNG THÉP
- HỒ VAN
- HỒ ĐH
- TRỤ CỨU HỎA



ỦY BAN NHÂN DÂN PHƯỜNG HÀ LÂM



CÔNG TY CỔ PHẦN TƯ VẤN
VÀ QUẢN LÝ DỰ ÁN XÂY DỰNG

CÔNG TRÌNH: CẢI TẠO, NÂNG CẤP, CHỈNH TRANG KẾT HỢP XỬ LÝ CÁC ĐIỂM NGẬP
ỨNG, ĐẢM BẢO AN TOÀN GIAO THÔNG CÁC TUYẾN ĐƯỜNG, KHU DÂN CƯ CAO THẮNG
1A VÀ CAO THẮNG 3, PHƯỜNG HÀ LÂM, TỈNH QUẢNG NINH

HẠNG MỤC:
TUYẾN ỐNG CẤP NƯỚC PCCC
THIẾT KẾ BẢN VẼ THI CÔNG

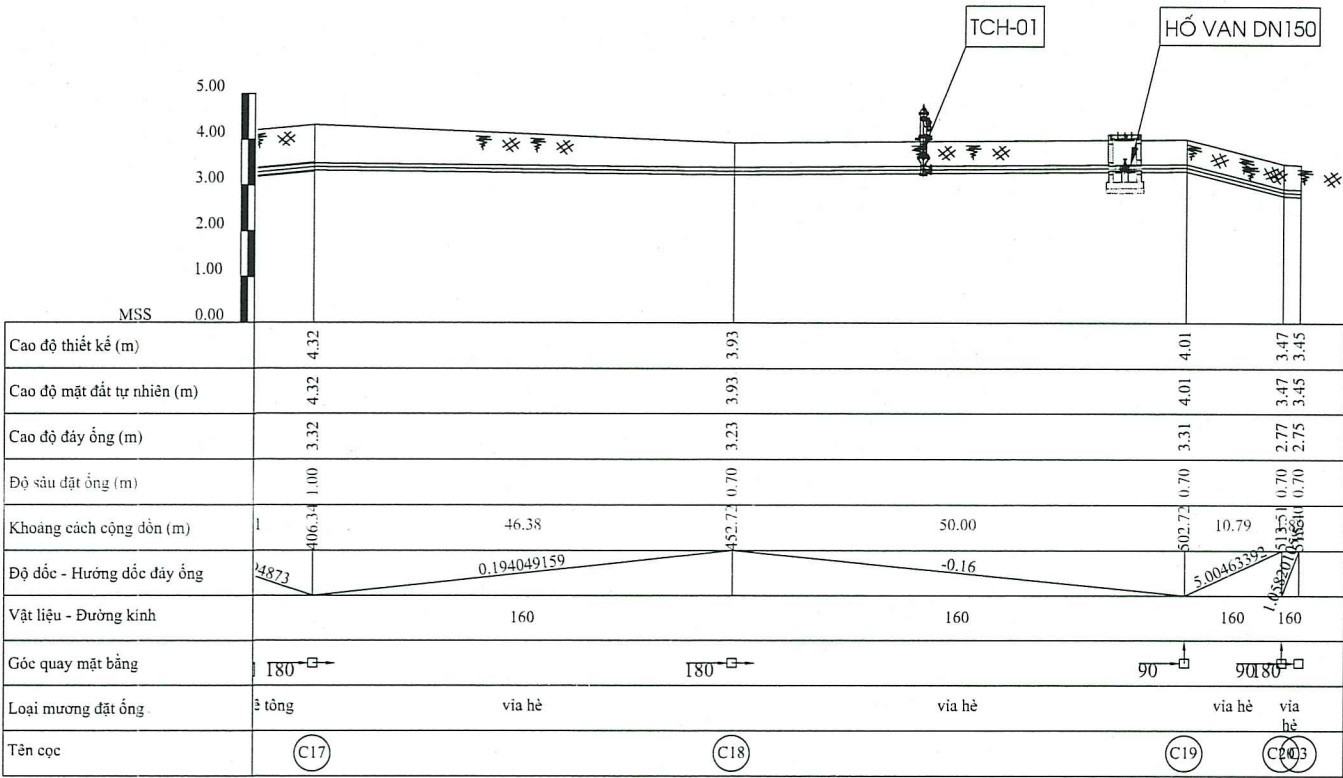
THIẾT KẾ: VŨ HỒNG BẢO
KIỂM TRA: PHẠM VĂN CÔNG
CHỦ TRÌ TK PCCC: NGUYỄN VĂN CƯƠNG
CHỦ TRÌ TK CN: VŨ TUẤN ANH

QUẢNG NINH, THÁNG...NĂM 2025
TỔNG GIÁM ĐỐC CÔNG TY
CÔNG TY CỔ PHẦN TƯ VẤN VÀ QUẢN LÝ DỰ ÁN XÂY DỰNG
TGD. PHẠM THÁI NINH

BÌNH ĐỒ+TRẮC DỌC
TUYẾN ỐNG TỪ ĐOẠN
C10-C17

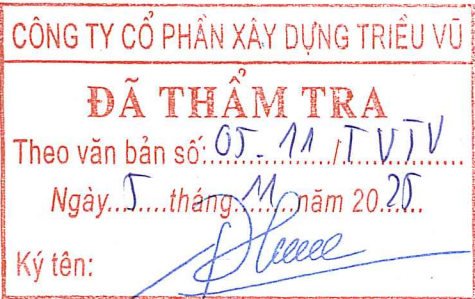
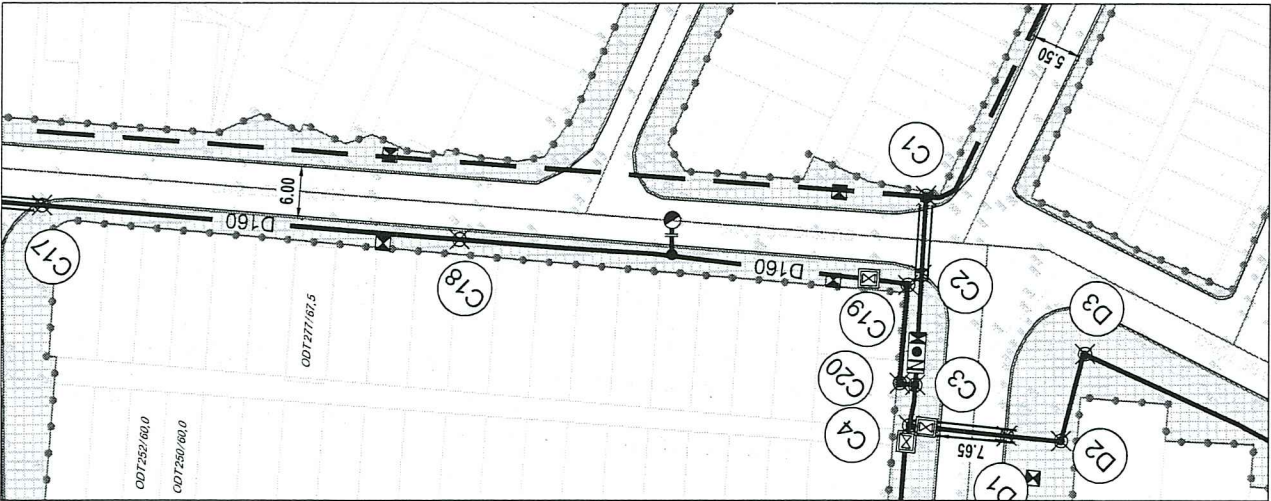
TỈ LỆ: BẢN VẼ SỐ: TD-05

BÌNH ĐỒ+TRẮC DỌC TUYẾN ỐNG TỪ CỌC C17-C3

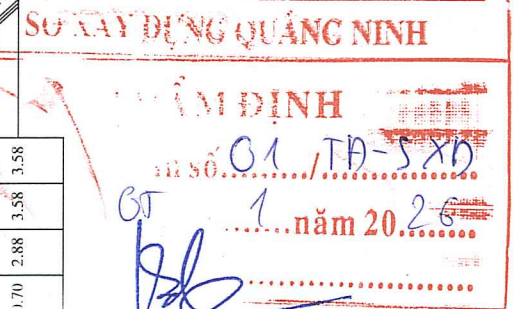


GHI CHÚ

- TUYẾN ỐNG PCCC
- ỐNG HIỆN TRẠNG
- ỐNG LỒNG THÉP
- HỒ VAN
- HỒ ĐH
- TRỤ CỨU HÓA



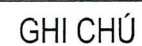
ỦY BAN NHÂN DÂN PHƯỜNG HÀ LÂM		CÔNG TRÌNH: CẢI TẠO, NÂNG CẤP, CHỈNH TRANG KẾT HỢP XỬ LÝ CÁC ĐIỂM NGẬP ÚNG, ĐẢM BẢO AN TOÀN GIAO THÔNG CÁC TUYẾN ĐƯỜNG, KHU DÂN CƯ CAO THẮNG 1A VÀ CAO THẮNG 3, PHƯỜNG HÀ LÂM, TỈNH QUẢNG NINH		THIẾT KẾ	VŨ HỒNG BẢO	<div>QUẢNG NINH, THÁNG...NĂM 2025</div> <div>CÔNG TY CỔ PHẦN TƯ VẤN VÀ QUẢN LÝ DỰ ÁN XÂY DỰNG</div> <div>TỔNG GIÁM ĐỐC CÔNG TY</div> <div>TGD. PHẠM THÁI NINH</div>	BÌNH ĐỒ+TRẮC DỌC TUYẾN ỐNG TỪ ĐOẠN C17-C3	
	CÔNG TY CỔ PHẦN TƯ VẤN VÀ QUẢN LÝ DỰ ÁN XÂY DỰNG	HẠNG MỤC: TUYẾN ỐNG CẤP NƯỚC PCCC		KIỂM TRA	PHẠM VĂN CÔNG		TỈ LỆ:	BẢN VẼ SỐ: TD-06
		THIẾT KẾ BẢN VẼ THI CÔNG		CHỦ TRÌ TK PCCC	NGUYỄN VĂN CƯƠNG			
				CHỦ TRÌ TK CN	VŨ TUẤN ANH			



ĐÃ THẨM TRA

Ngày.....tháng.....năm 20.....

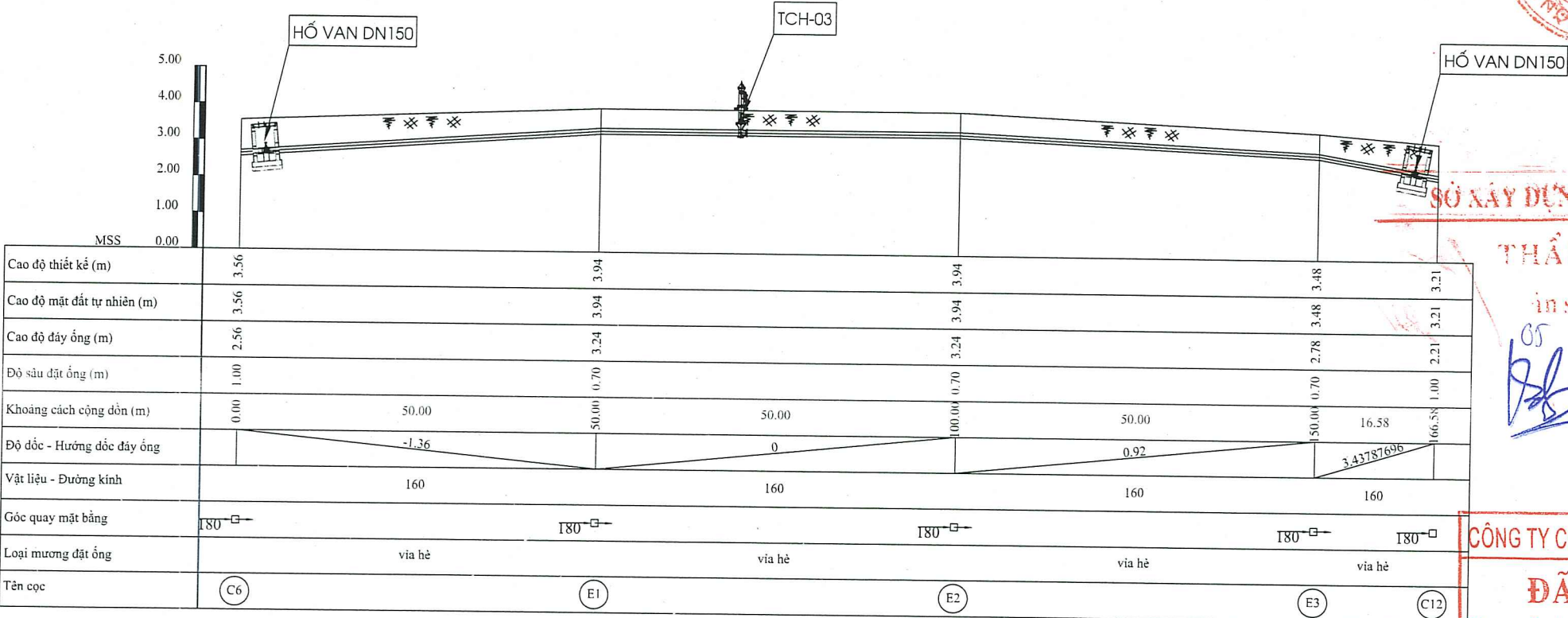
Ký tên: Steele



- | | | | |
|---|----------------|---|-------------|
|  | TUYẾN ỐNG PCCC |  | HỒ VAN |
|  | ỐNG HIỆN TRẠNG |  | HỒ ĐH |
|  | ỐNG LỒNG THÉP |  | TRỤ CỨU HỎA |

TỈ LÊ:	BẢN VẼ SỐ: TD-07
---------------	-------------------------

BÌNH ĐỒ+TRẮC DỌC TUYẾN ỐNG TỪ CỌC C6-C12

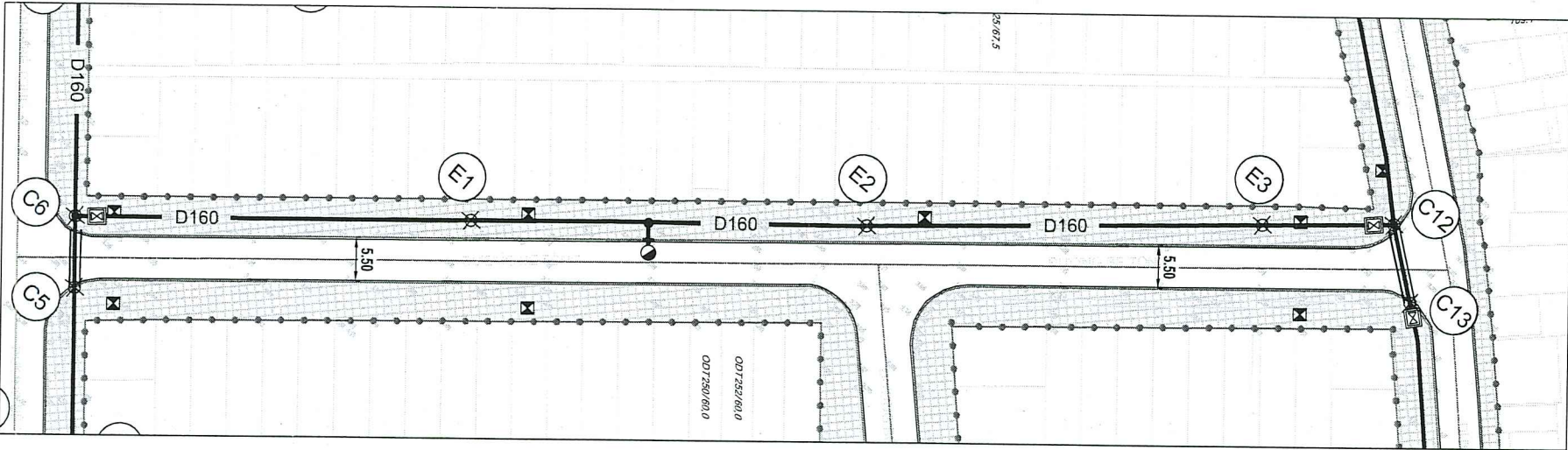


SỞ XÂY DỰNG QUẢNG NINH
THẨM ĐỊNH
in số 01 / TĐ-SXD
05 1 năm 2026

CÔNG TY CỔ PHẦN XÂY DỰNG TRIỀU VŨ
ĐÃ THẨM TRA
Theo văn bản số 05 / TT-TVT
Ngày 11 tháng 11 năm 2025
Ký tên:

GHI CHÚ

- TUYẾN ỐNG PCCC
- ỐNG HIỆN TRẠNG
- ỐNG LỒNG THÉP
- HỒ VAN
- HỒ ĐH
- TRỤ CỨU HÒA



<div>ỦY BAN NHÂN DÂN PHƯỜNG HÀ LÂM</div> <div></div>	<div>CÔNG TRÌNH: CẢI TẠO, NÂNG CẤP, CHỈNH TRANG KẾT HỢP XỬ LÝ CÁC ĐIỂM NGẬP ỦNG, ĐẢM BẢO AN TOÀN GIAO THÔNG CÁC TUYẾN ĐƯỜNG, KHU DÂN CƯ CAO THẮNG 1A VÀ CAO THẮNG 3, PHƯỜNG HÀ LÂM, TỈNH QUẢNG NINH</div> <div>HẠNG MỤC:</div> <div>TUYẾN ỐNG CẤP NƯỚC PCCC</div> <div>THIẾT KẾ BẢN VẼ THI CÔNG</div>	THIẾT KẾ	VŨ HỒNG BẢO	<div>QUẢNG NINH, THÁNG...NĂM 2025</div> <div>TỔNG GIÁM ĐỐC CÔNG TY</div> <div>CÔNG TY CỔ PHẦN TƯ VẤN VÀ QUẢN LÝ DỰ ÁN XÂY DỰNG</div> <div>TGD. PHẠM THÁI NINH</div>	<div>BÌNH ĐỒ+TRẮC DỌC</div> <div>TUYẾN ỐNG TỪ ĐOẠN C6-C12</div> <div>TỈ LỆ:</div> <div>BẢN VẼ SỐ: TD-08</div>	
		KIỂM TRA	PHẠM VĂN CÔNG			
		CHỦ TRÌ TK PCCC	NGUYỄN VĂN CƯƠNG			
		CHỦ TRÌ TK CN	VŨ TUẤN ANH			